

# ToolNews

Numéro 543, mars 2020

Tools. Next Level.

## SOMMAIRE

### Métrie

Jeu d'outils de mesure SYLVAC  
Jauge pour chanfreins FUTURO  
Kit de base H ALUFIX pour mesureurs verticaux  
Gagner du temps lors du contrôle des filetages

### Technique de production

TiNox-Cut : le spécialiste des aciers inoxydables  
NC8 idéal pour l'utilisation quotidienne  
Pyroquart pour l'usinage lourd  
Biseautage de composants en aluminium

### Technique de montage

Trois nouvelles visseuses à percussion avec technologie innovante  
Twin Turbo d'HAZET  
Mini-meuleuse droite à air comprimé HAZET  
Visseuse pneumatique à cliquet 1/2" HAZET

### Pièces normalisées

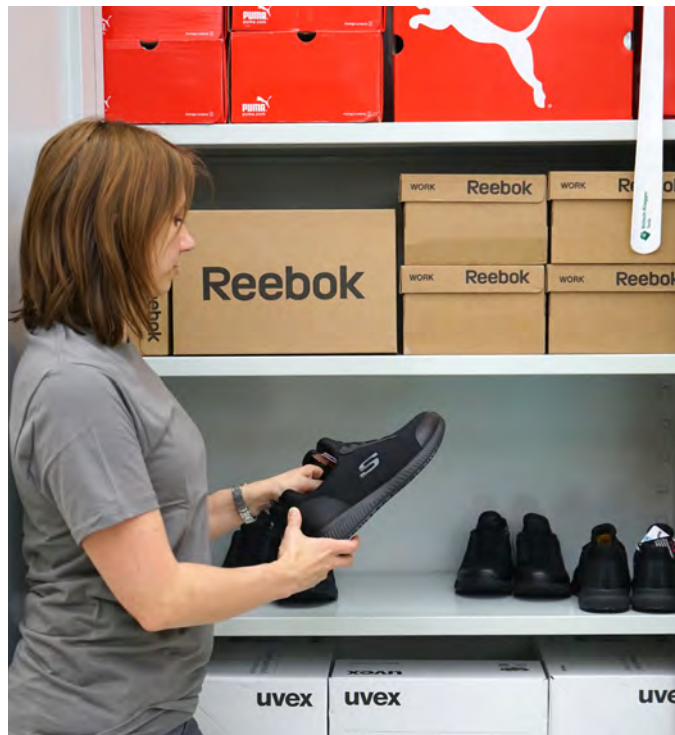
Grande qualité pour un prix avantageux !  
Pièces spéciales d'après schéma  
Douilles de perçage - Promotion !  
Dernière chance : promotion sur les accessoires d'électroérosion

### Protection du travail

UVEX 1 G2 pour encore plus d'énergie !  
Chaussures de sport PUMA, REEBOK, DIADORA ?  
DIADORA avec système Net Breathing par GEOX  
Entretien des chaussures et pieds frais avec BAMA !

### Forum

Veriset - Séduisantes cuisines de qualité suisse



Leur propre centre d'essayage de chaussures : tous les collaborateurs sont ainsi satisfaits et opérationnels dans la durée.

### Protection et sécurité au travail

#### Investir dans la satisfaction des collaborateurs en vaut la peine !

Si vous souhaitez créer une atmosphère de travail positive avec une équipe motivée et solidaire, commencez par la protection et la sécurité du travail. Pour cela, Brütsch/Rüegger Tools a rassemblé pour ses clients un assortiment personnalisé composé des articles les plus adaptés à chaque secteur.

Permettez-nous de vous présenter une offre sur mesure couvrant l'intégralité des besoins individuels de tous vos collaborateurs et bénéficiez d'une solution professionnelle complète fournie par un seul fournisseur. Notre équipe de sept spécialistes vous fournit des conseils pertinents et spécifiques à votre secteur et attend votre e-mail à : [sales@brw.ch](mailto:sales@brw.ch) ou votre appel téléphonique : +41 44 736 63 63 ! Nous veillons à ce que les personnes jeunes et moins jeunes de votre entreprise soient durablement satisfaites de travailler et souhaitons entretenir une collaboration à long terme.

#### Vue d'ensemble et recherche rapide

Le [ToolShop](#) permet de créer des listes d'achats personnalisées ou sélectionnées en fonction de la zone de danger. Vous pouvez ainsi commander votre EPI en un clic sans qu'il soit possible de confondre les produits et les classes de protection.

## POINT DE VUE



### Des lunettes de protection correctrices sans complications

Au moins la moitié des personnes âgées de 40 ans portent des lunettes ou des lentilles. C'est pourquoi elles doivent donc porter des lunettes de protection adaptées à leur vue lorsqu'elles réalisent des tâches dangereuses. Pour que les collaborateurs puissent obtenir des lunettes de protection adaptées à leur vue le plus facilement possible, Brütsch/Rüegger Tools propose un service spécial de personnalisation. Faites-vous livrer un éventail de lunettes de protection et essayez-les dans votre entreprise. Puis, indiquez-nous le modèle de votre choix et envoyez-nous l'ordonnance de votre opticien, ainsi qu'une photo (de face) de votre visage en portant les lunettes choisies. Vous recevrez finalement des lunettes de protection avec votre correction dans un étui portant votre nom.



### Chaussures de sécurité Puma

Les marques de chaussures de sport telles que Puma, Reebok, Diadora, Skechers, etc. sont facilement acceptées par le personnel. Les collaborateurs aiment les porter, car ils se sentent plus sportifs et dynamiques – comme sur leur temps libre. En bref : les modèles de chaussures créés par des marques renommées sont à la mode et très appréciés en entreprise.

## Équipements de protection sur mesure, un gage de succès

Toute entreprise est dans l'obligation de fournir à ses collaborateurs des équipements de protection individuelle (EPI). Les collaborateurs les porteront de bon cœur s'ils sont confortables, modernes et de qualité. Des EPI adéquats permettent non seulement de réduire systématiquement le nombre d'accidents, mais aussi de s'identifier davantage à son entreprise. Les collaborateurs se sentent valorisés lorsqu'ils remarquent que leur entreprise ne lésine pas sur leurs équipements. Cela conduit également à une plus grande disponibilité. Il est prouvé que des collaborateurs satisfaits sont plus loyaux envers leur employeur et plus performants. Finalement, l'entreprise gagne en dynamisme et en productivité.

Avec sa gamme de produits complète comprenant diverses marques dans le domaine de la protection du travail, Brütsch/Rüegger Tools donne à chaque entreprise la chance de fournir des équipements de protection parfaits pour chacun de leurs collaborateurs. Tous les EPI proposés sont haut de gamme à bien des égards et répondent aux dernières normes en matière de classes de sécurité et de protection. Le vaste choix offert comprend de nombreuses marques et des produits dans différentes catégories de prix.

### Magasin d'essayage : toujours à la pointe

Il est vital que tous les collaborateurs portent des chaussures et des vêtements adaptés. C'est pourquoi Brütsch/Rüegger Tools aide ses clients à construire leur propre centre d'essayage et leur procure ainsi de nombreux avantages : le personnel porte toujours les EPI prescrits (impossible de se tromper) et toutes les normes sont respectées en permanence. La gamme proposée repose sur les besoins du client, ce qui permet de maintenir l'ordre tout en évitant les livraisons et les retours pour les chaussures inadéquates, ce qui est laborieux d'un point de vue administratif. Brütsch/Rüegger Tools vous offre ainsi un pack complet pour plus de sérénité et se vérifie de façon intensive que tous les articles présents chez le client soient toujours à la pointe de la modernité.



Faites simplement le test : le centre d'essayage de chaussures interne est conçu en fonction des besoins et optimisé en permanence.



Nombreux accessoires pour les chaussures : les déodorants, par exemple, assurent une hygiène irréprochable des chaussures.



Une des nombreuses nouveautés de notre gamme de chaussures : chaussures de sécurité basses de la nouvelle ligne Uvex.



La gamme variée de Brütsch/Rüegger Tools comprend des semelles intérieures et des lits plantaires confortables.

### Ready to fit !

Les placards à chaussures du centre d'essayage permettent de ranger jusqu'à sept modèles de chaussures de différentes tailles. Les chaussures du 39 au 45 forment la base de l'inventaire sachant que chaque modèle comprend sept tailles. En partenariat avec Brütsch/Rüegger Tools, vous bénéficiez d'une solution complète et ordonnée, ainsi que d'un service fiable. Ainsi, vous décidez vous-même de la qualité, de la catégorie de prix et des prestations de votre choix. Notre offre englobe une vingtaine de marques pour les chaussures de sécurité et quatre marques pour les vêtements de travail. Nos spécialistes se tiennent à votre disposition pour vous fournir de précieux conseils sur la composition de l'équipement parfait pour votre personnel.

### Nos services qui vous sont dédiés

Quels articles utiliser et où ? Pour trouver la solution optimale, nous analysons sur place les postes et les zones de travail de vos locaux. À l'occasion d'une visite de votre atelier entièrement gratuite, nos spécialistes vous conseilleront sur toutes les options disponibles. Brütsch/Rüegger Tools propose des équipements de protection individuelle de la tête aux pieds : outre les vêtements, nous fournissons des protections pour la tête, des protections auditives, des masques de protection respiratoire, des gants, des chaussures ainsi que des lunettes de sécurité. Cela comprend aussi les EPI personnalisés, tels que les lunettes de protection correctrices ou les protections auditives spéciales (otoplastiques). D'ailleurs, le plus grand fabricant de cuisines suisse mise sur notre centre d'essayage de chaussures (voir l'article au verso).

## Métrie



### Jeu d'outils de mesure SYLVAC

### Travailler sans se fatiguer

#### Action



Le jeu d'outils de mesure professionnel possède une protection IP67 contre les liquides et l'huile de coupe. Les deux instruments de mesure qu'il contient sont équipés d'une sortie de données Bluetooth® Smart entièrement intégrée à l'appareil. Le jeu contient : 1x pied à coulisse numérique SYLVAC S\_Cal EVO 150 / 0.01 / IP67 / BT, 1x micromètre numérique SYLVAC S\_Mike PRO 0...30 / 0.001 / Ø 6.5 / IP67 / BT, 1x pont de mesure de profondeur 75 x 6 mm, livré dans un coffret en plastique.

**113655.1000** Jeu d'outils de mesure Sylvac BASIC-NUMÉRIQUE/BT au **prix spécial de CHF 505.00** au lieu de CHF 657.00 Vous trouverez cette offre et beaucoup d'autres dans les BESTSELLERS SYLVAC. Valable jusqu'au 30.04.2020.

#### Action



Un contrôle visuel est plus efficace et rapide dans des conditions lumineuses optimales. La lampe d'inspection haute puissance Spiral IL-5400, conçue en collaboration avec les leaders du secteur horloger, permet un éclairage optimal de la zone de travail. Exceptionnellement diffuse et homogène avec une couleur agréable, sa lumière garantit une excellente luminosité et les meilleures conditions pour une inspection efficace, offrant ainsi un gain de temps. La tête de la lampe ne produit pas de chaleur. Cette nouvelle technologie permet de travailler pratiquement sans se fatiguer.

**151161.0100** au **prix spécial de CHF 1'520.00** au lieu de CHF 1'680.00. Valable jusqu'au 30.04.2020.

### Comparateurs KÄFER

L'assortiment du plus grand fabricant indépendant de comparateurs en Europe comprend des comparateurs à cadran, des indicateurs à levier ainsi que des jauges d'épaisseur et de profondeur. Bien conçus et robustes, ces comparateurs garantissent une précision élevée et une grande longévité. Vous trouverez par exemple le modèle spécial avec une tige de fixation décalée de 3.5 mm sur le côté dans notre ToolShop [www.brw.ch](http://www.brw.ch) sous la référence **122360** ou avec le terme KÄFER.



#### Action



### Jauge pour chanfreins FUTURO

**SwissMade** – Pour mesurer et contrôler de façon simple et précise les chanfreins. Jauge pour chanfreins FUTURO avec plage de mesure de 0...10 mm, vernier de 0.1 mm et règles-étalons interchangeables pour chanfreins de 30°, 45° et 60°. Contenu : livrée dans une boîte en plastique, avec règles-étalons 30°, 45° et 60°.

**162420.0100** Jauge pour chanfreins FUTURO au **prix spécial de CHF 192.00** au lieu de CHF 226.00. Valable jusqu'au 30.04.2020.

### Kit de base H ALUFIX pour mesureurs verticaux

Équerre de serrage ALUFIX composée de 2 plaques de base à grille avec accessoires basiques pour le serrage et la fixation de diverses pièces, notamment celles légères en plastique, difficiles à poser sur la plaque de mesure ou sur un prisme pour la mesure. ALUFIX est système de serrage modulaire qui, de par sa construction, offre des possibilités de fixation variées. Vous pouvez ainsi construire vos propres porte-outils reproductibles. Le kit de base H ALUFIX est disponible en 2 tailles dans le ToolShop sous la référence **144190**.



#### Action



### Rapporteur d'angles numérique WINKELTRONIC

Taille compacte, poids faible, grand écran : le WINKELTRONIC est l'outil idéal pour l'industrie et l'artisanat. Mise à zéro possible quelle que soit la position des branches qui permet des mesures extérieures comme intérieures. La fonction Hold « Maintenir la valeur de mesure » et l'éclairage intégré permettent une lecture confortable.

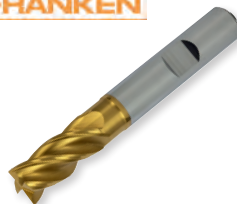
**174740.0050** WINKELTRONIC 400 au **prix spécial de CHF 216.00** au lieu de CHF 255.00

**174740.0100** WINKELTRONIC 600 au **prix spécial de CHF 357.00** au lieu de CHF 420.00. Valable jusqu'au 30.04.2020.

## Technique de production



### TiNox-Cut : le spécialiste des aciers inoxydables



Les nouvelles fraises TiNox ont été spécialement conçues pour l'acier inoxydable, ainsi que pour l'usinage sous arrosage et à sec. Les types améliorés **221500** à **221515** atteignent des volumes de copeaux jusqu'à **84 %** supérieurs à ceux des outils conventionnels. Ils sont idéaux aussi bien pour l'ébauchage HPC, le fraisage de poches que pour le polissage.

#### Cette amélioration repose sur les caractéristiques suivantes :

- substrat de carbure spécialement adapté
- gradation inégale 97° / 83°
- pas inégal 35° / 38°
- arête de coupe tranchante
- couche TiAlN conçue pour l'application avec un decklayer TiN

#### Exemple d'application :

usinage à sec 1.4404, **volume de copeaux +84 %**, Ø 20, Vc 170 m/min, ap 25 mm, ae 2 mm, fz 0.66. Nos ingénieurs d'application se feront un plaisir de vous assister lors d'un essai. Bénéficiez de notre **offre de lancement jusqu'au 30.04.2020**.

### Sécurité de serrage à 100 % sans compromis

Le système secuRgrip de Rego-Fix offre une sécurité de serrage à 100 % pour les pinces de serrage ER.

L'assemblage par forme avec la douille fileté secuRgrip **339111** et la pince de serrage secuRgrip **339110** est la solution parfaite et simple pour les outils à tige Weldon. Disponible en ER32 et ER40 pour tiges Weldon 10/12/16/20 et 25 (tolérance h6).



## REGO-FIX®

### NC8 idéal pour l'utilisation quotidienne

Le NC8 **411020** est idéal pour l'utilisation sur des centres d'usinage à 3 et 4 axes. La broche haute pression encapsulée sans entretien réduit les besoins de nettoyage et dispose d'un réglage de la force sans outil. Le multiplicateur de force mécanique assure une force de serrage constante et sûre. La longueur totale est indépendante de la taille de la pièce. Le NC8 est équipé d'alésages de point zéro pour les versions 90 et 125 M.

**Profitez de la promotion jusqu'au 30.04.2020.**



### Pyroquart pour l'usinage lourd

Pyroquart® DIEBOLD est synonyme d'excellente qualité et de mandrins avec une force de maintien extraordinaire. Les mandrins de fretage Pyroquart® **333770** et **333775**, sont parfaits pour l'usinage lourd grâce à leur conception compacte et stable. La géométrie renforcée amortit les vibrations et empêche le mouvement des outils.



### Biseautage de composants en aluminium

Le biseautage et l'ébavurage avec une fraise d'ébavurage est en réalité un processus simple. Toutefois, la plupart des outils sont conçus pour l'utilisation universelle et refoulent les matériaux souples.

L'ébarboir en carbure **224109** a des lames rectifiées et polies avec précision et coupe l'aluminium de manière optimale. Le micro-revêtement supplémentaire élargit le champ d'application pour les matériaux souples même dans la plage ISO-M.



## FUTURO



## Technique de montage



### Trois nouvelles visseuses à percussion avec technologie innovante Twin Turbo d'HAZET

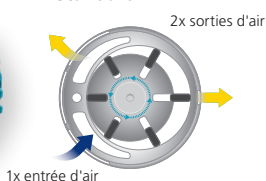


**Twin Turbo**  
Technology by HAZET

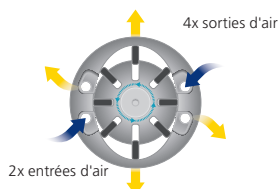
#### Petites, efficaces, puissantes

Les visseuses à percussion HAZET Twin Turbo réunissent une puissance énorme et une grande efficacité dans des appareils particulièrement compacts. Elles sont idéales pour différentes applications dans l'industrie, qui nécessitent une puissance de desserrage élevée et des dimensions maniables. Les deux visseuses à percussion 1/2" et 3/4" de cette nouvelle série séduisent par leur déploiement rapide de puissance et permettent des économies de temps et d'argent.

#### Standard



#### Twin Turbo



Référence BRW	■	Nm	Max.	Max.	t/r/min	kg	Ø mm	l/min	dB(A)	dB(A)	m/s²	✓	✓
577345.0200	B2 1/2"	948	1356	2200	8300	1.6	10	243.5	99.7	110.7	8.69	✓	✓
577415.0100	B4 3/4"	1890	2170	4100	5200	4.5	13	147.2	99.5	110.5	10.69	✓	✓
577378.0100	B4 3/4"	1758	2020	3800	5200	5.5	13	147.2	99.5	110.5	10.69	✓	✓

#### Plus de puissance en un temps record grâce au nouvel effet Twin

Les trois visseuses à percussion sont équipées d'un moteur pneumatique à 8 lamelles innovant, qui garantit une puissance 25 % supérieure à celle des modèles conventionnels. Par rapport à la norme en vigueur sur le marché (1 entrée d'air / 2 sorties d'air), ce moteur pneumatique novateur dispose maintenant de 2 entrées et de 4 sorties d'air. La puissance encore plus élevée qui en résulte permet un desserrage encore plus rapide des raccords à vis. Avantage : l'utilisateur gagne du temps, le processus de travail se terminant plus rapidement, et réduit ainsi sa consommation d'air. Grâce à leur longévité et efficacité élevées, les visseuses à percussion Twin Turbo à vibrations réduites sont optimales pour l'industrie.

### Mini-meuleuse droite pneumatique HAZET

#### Avantages du produit :

- Avantages du produit :
- pour les travaux dans des espaces confinés (dimensions : 115 mm)
- conception innovante à 5 lamelles pour encore plus de puissance que les entraînements standard du marché
- fiabilité et autonomie élevées
- gâchette de sécurité
- poignée isolée contre le froid
- poids net (kg) : 0.33 kg



575115.0100

### Visseuse pneumatique à cliquet 1/2" HAZET

#### Avantages du produit :

- volume réduit de 30 % grâce à la réductibilité du bruit de fonctionnement/au mode silencieux
- tête extra-plate sans arête gênante due au levier inverseur
- basculement droite/gauche
- tête en acier spécial
- durée de vie et capacité de charge élevées
- serrage manuel ultérieur avec un couple de 500 Nm
- couple de serrage maximal : 120 Nm

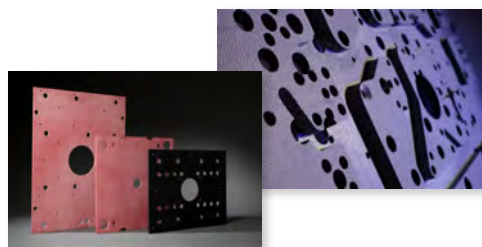


577230.0100

## Pièces normalisées



### Grande qualité pour un prix avantageux !



Le choix des matériaux isolants a une influence décisive sur la qualité des produits finaux. Des cycles élevés et des charges maximales à répétition exigent un matériau aux caractéristiques précisément définies en ce qui concerne la **résistance à la pression**, la **résistance aux températures** et la **stabilité dimensionnelle**.

Nos plaques d'isolation préviennent l'usure de l'installation, contribuent à la réduction des temps de chauffage et des cycles, et favorisent une répartition homogène de la chaleur. Les exigences en termes de fabrication de moules et d'outils, notamment, ont augmenté au cours de dernières années. Les plaques d'isolation thermique avec **revêtement PTFE** (spécifique aux applications de technologie médicale et aux salles blanches) et **parallélisme de 0.02 mm à 0.03 mm max.** n'ont rien de particulièrement complexe pour nous, elles font désormais partie de notre quotidien.

Outre la gamme standard **840220** (600N/mm<sup>2</sup> - température de fonctionnement continue de 210 °C) et **840260** (300 N/mm<sup>2</sup> - température de fonctionnement continue de 200 °C), nous vous proposons de nombreux autres types : plaques résistantes à une température continue jusqu'à 1'000 °C, isolations externes, matériaux glissants, etc. Laissez nos spécialistes vous conseiller. Des découpes sans usinage supplémentaire d'une épaisseur pouvant atteindre 30 mm et des dimensions extérieures jusqu'à 1'250 mm x 3'000 mm peuvent être livrées dans un court délai.

### Cartouches chauffantes de premier choix

Paroi en acier CrNi rectifié en 1.4541, avec culot de cartouche soudé et étanche au gaz. La résistance thermique atteignant 750 °C max. (600 °C en continu) et le toron en nickel de 1'000 mm avec isolation par soie de verre attestent de la grande qualité de nos cartouches chauffantes haute performance **840160**. Jusqu'au **30 avril 2020**, nous vous proposons nos cartouches chauffantes à des **prix exceptionnels** dès 1 pièce. Disponible sur demande avec capteur thermique ou dimensions en pouces en option. Veuillez envoyer votre demande à : [verkauf.normteile@brw.ch](mailto:verkauf.normteile@brw.ch)



**Action**

### Pièces spéciales d'après schéma

Nous vous livrons des poinçons ou forets spéciaux d'après votre schéma, fabriqués en carbure ou autres matériaux, à des tarifs exceptionnels qui vont certainement vous tenter. Les diamètres réalisables s'étendent de 0.025 mm à 18 mm. Un rapport jusqu'à 400 (longueur/diamètre) garantit une concentricité et une rotondité d'env. 0.001 mm. Testez-nous ! Envoyez-nous de préférence votre demande directement par e-mail avec vos schémas au format PDF ou DXF.



### Large gamme d'amortisseurs

Notre grand assortiment comprend 13 formes d'amortisseurs dans plus de 270 dimensions ! La pièce élastomère de l'amortisseur en NR (noir) offre une dureté moyenne d'env. 55 Shore A. Les pièces de liaison sont en acier galvanisé (chromé). La température de fonctionnement se situe entre -30 et +70 °C.

- de **818700 à 818750** amortisseurs rond, formes A, B, C, D, E, F
- de **818760 à 818820** butées d'amortissement, formes A, B, C, D, E, F, G

Vous trouverez plus d'informations dans notre ToolShop [www.brw.ch](http://www.brw.ch) sous : Pièces normalisées/Éléments de ressort/Amortisseurs.



### Action



### Douilles de perçage – Promotion !

Notre assortiment de douilles de perçage comprend plus de 770 articles / tailles :

Canons de perçage cylindriques DIN 179 A, modèles : **865600** court, **865630** moyen, **865660** long  
Canons de perçage à collerette DIN 172 A, modèles : **865690** court, **865720** moyen, **865750** long  
Retrouvez tous ces produits en acier rectifié et trempé (62 HRC) à des **prix exceptionnels** jusqu'au 30.04.2020.  
Validité des prix : **à partir d'une pièce !**  
Réduisez encore vos coûts de processus en commandant directement sur notre ToolShop [www.brw.ch](http://www.brw.ch) !

## Protection du travail



## UVEX 1 G2 pour encore plus d'énergie !

Nouveau



Les UVEX 1 comptent parmi les chaussures de sécurité les plus vendues chez Brütsch/Rüegger Tools. La nouvelle version des chaussures UVEX 1 apporte de nombreuses caractéristiques.

L'avenir déborde d'énergie grâce aux chaussures de sécurité novatrices UVEX 1 G2, classes de protection S1 et S2. La nouvelle technologie de semelles en polyuréthane UVEX i-PUREnrj restitue l'énergie d'impact au porteur sur toute la semelle et donne un nouveau sens aux termes amortissement et stabilité. Pour commencer chaque journée de travail avec le plein d'énergie, plus de confort et des pieds nettement moins fatigués ! Plus de la moitié des porteurs de chaussures de sécurité se plaignent que leurs jambes fatiguent.

Des collaborateurs qui ne se sentent pas bien et se plaignent même de douleurs seront moins concentrés et motivés !

Nous sommes convaincus que la nouvelle technologie de semelles en polyuréthane UVEX i-PUREnrj aura également une influence positive sur vos collaborateurs.

Afin de vous en convaincre, nous vous invitons à venir les essayer ! Appelez-nous et prenez rendez-vous pour un essai avec notre conseiller spécialisé : +41 44 736 63 55. Vous trouverez tous les modèles et toutes les tailles dans notre ToolShop [www.brw.ch](http://www.brw.ch) ou en contactant directement un de nos spécialistes.

## Chaussures de sport PUMA, REEBOK, DIADORA ?

Non, Brütsch/Rüegger Tools ne propose pas de chaussures de sport ! En revanche, vous trouverez de nombreuses marques du monde sportif chez Brütsch/Rüegger Tools ! PUMA, REEBOK et DIADORA font partie de l'assortiment de chaussures de sécurité de Brütsch/Rüegger Tools.

Ces chaussures vont bien au-delà du niveau de sécurité adéquat, ont un look sportif et sont agréables à porter.

Dans notre ToolShop [www.brw.ch](http://www.brw.ch), vous trouverez l'ensemble de la « gamme de chaussures de sport » de Brütsch/Rüegger Tools.



Nouveau



## UVEX 1 Chaussures de sécurité Business

La sécurité n'exclut pas le style et l'élégance ! La nouvelle collection des chaussures de sécurité UVEX Business se différencie à peine des chaussures « non sécurisées ». Les nouvelles UVEX 1 Business se portent élégamment avec un costume, un jean ou un pantalon de travail. Mais dans tous les cas, vos pieds sont protégés ! Les chaussures Business basses ou montantes sont disponibles toutes dans les couleurs tendance gris et bleu pour rester à la mode. Vous trouverez plus de chaussures Business sur [www.brw.ch](http://www.brw.ch).

## DIADORA avec système Net Breathing par GEOX

Elle est de retour : la chaussure de sécurité respirante ! Les modèles DIADORA Glove Tech low sont dotés du système Net Breathing par GEOX. Cela signifie que vos pieds transpirent nettement moins dans ces modèles. Grâce au système Net Breathing, l'air chaud est expulsé de la chaussure à travers la semelle. La meilleure aération au niveau des pieds réduit également les mauvaises odeurs. Les chaussures DIADORA Glove Tech sont disponibles en stock chez Brütsch/Rüegger Tools dans les coloris 534037 (gris) ou 534038 (noir).

Nouveau



## NERIOX

## NERIOX – l'alternative

Les chaussures de sécurité ne doivent pas systématiquement être chères pour protéger correctement vos pieds. Les chaussures de sécurité doivent être certifiées, sinon elles ne sont pas autorisées. La coque et les propriétés antidérapantes sont contrôlées selon des critères clairement définis.

Si vous recherchez une alternative au coût raisonnable pour vos chaussures de sécurité, nous vous recommandons notre nouvelle marque NERIOX. Les prix sont très intéressants et sans compromis sur la sécurité. Tous les modèles sur [www.brw.ch](http://www.brw.ch).



## Last Minute



## Gagner du temps lors du contrôle des filetages

Contrôlez efficacement la profondeur d'un filetage et sa tolérance est un défi pour tous. Pour réaliser cette tâche avec précision tout en gagnant du temps, vous trouverez dans notre assortiment un tampon de contrôle de filetage combiné à une jauge de profondeur sous le nom de MultiCheck. Le MultiCheck du fabricant JBO est disponible en deux modèles :

**165530** pour filetage métrique standard ISO selon ISO 6H DIN 13 avec lecture 0.5 mm

**165540** pour filetage métrique fin ISO selon ISO 6H DIN 13 avec lecture 0.5 mm

En cas d'usure, les côtés entre et n'entre pas peuvent être achetés et remplacés séparément. D'autres normes, tolérances ou revêtements spéciaux sont disponibles sur demande.



## Le foret anti-torsion

Ce foret hélicoïdal peut être utilisé avec les matériaux inoxydables résistants aux acides et à la chaleur ainsi que dans les matériaux en acier et en aluminium.

La coupe à trois pans à partir de Ø 4 mm permet un excellent transfert de la force et protège le mandrin de serrage en excluant toute torsion de l'outil.

Profitez de la **promotion jusqu'au 31.03.2020** ou dans la limite des stocks disponibles.

Action



Action



## Disque à tronçonner FUTURO

Exécution droite (forme 41), produit abrasif corindon A, pour acier. Pour la séparation de tôles, de profilés et de matériaux pleins. Outil universel en exécution semi-dure, dureté P avec une puissance de séparation élevée et une bonne tenue d'outil.

Ø x largeur : 115 x 1.0 mm  
Alésage : 22.2 mm

Emballage 25 pièces

**488100.0100** au **prix spécial de CHF 0.95** par pièce au lieu de CHF 1.70 par pièce.

Dans la limite des stocks disponibles !

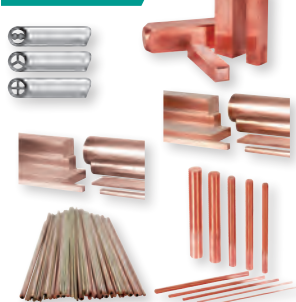
## Dernière chance : promotion sur les accessoires d'électroérosion

Malgré l'accroissement significatif du prix des matériaux bruts : prix plancher pour les accessoires d'électroérosion jusqu'à fin mars 2020 !

Petits tubes EDM, petits tubes à plusieurs canaux, électrodes de filetage, barres rondes/carrées/rectangulaires ou plaques en matériaux Cu/WoCu. À commander de préférence en même temps pour économiser sur le prix et les coûts de processus. L'occasion de compléter votre stock dès maintenant dans les meilleures conditions. Cela vaut la peine de comparer !

Ou contactez-nous par e-mail : [verkauf.normteile@brw.ch](mailto:verkauf.normteile@brw.ch), nous vous aidons volontiers.

Action



## Entretien des chaussures et pieds frais avec BAMA

Les produits BAMA garantissent que vos pieds restent frais et vos chaussures propres ! Bénéficiez de notre promotion en cours :

**534710** Déo fraîcheur Fresh BAMA 100 ml, pour **CHF 6.40**

**534715** Déo anti-bactérien Trainer Fresh BAMA 100 ml, pour **CHF 6.70**

**534745** Semelle Deo Active BAMA, tailles 36-50, pour **CHF 9.80**

Retrouvez la gamme complète BAMA sur [www.brw.ch](http://www.brw.ch)





## NOTRE PARTENAIRE



## SERVICEBOX



### ToolBook, édition 19

Le catalogue d'outils comprenant la gamme complète sur 3'200 pages  
Code 01.03



### Booklet NERIOX, édition 2019

Code 02.03



### Booklet FUTURO, édition 2017

Code 03.03



### Technique d'assemblage, édition 2019

Code 04.03



La production moyenne de la société Veriset AG est de 100 cuisines par jour, fabriquées par deux équipes.

### Veriset AG Des cuisines abordables made in Lucerne

Fondée en 1968 à Aarau, l'entreprise s'établit en 1974 à Root (LU) où son siège social se trouve encore aujourd'hui. Sur un total de 280 collaborateurs, environ 160 travaillent dans la production. Le savoir-faire en termes de conception reste au sein de l'entreprise, ce qui correspond en outre aux critères Swissness.

#### Fabricant de cuisines leader en Suisse

La plupart des clients sont issus du commerce spécialisé. Depuis 2015, Veriset fournit également des clients privés, des entreprises générales, des coopératives, etc. L'entreprise se veut proche de ses clients avec huit zones d'expositions régionales. Ueli Jost, PDG depuis 2001 et également propriétaire depuis 2003, a développé Veriset AG de manière innovante et a remporté le prix « EY Entrepreneur of the Year 2019 ». L'entreprise livre jusqu'à 20'000 cuisines chaque année.



Veriset AG a remporté le « Digital Economy Award 2019 ».

## Veriset – Séduisantes cuisines de qualité suisse

Avec son slogan publicitaire « Là où se joue la vie », Veriset AG répond à l'air du temps : aujourd'hui, la cuisine est un espace social. Qu'il s'agisse d'une cuisine ouverte – qui joue le rôle d'extension d'un salon et de lieu de rencontre – ou d'un format compact et confortable, les concepteurs du plus grand fabricant suisse de cuisines mettent un point d'honneur à concevoir des cuisines pratiques. Les innovateurs ne font toutefois aucun compromis et misent sur la modernité esthétique et les nouvelles matières tendances. Les surfaces « Anti-Fingerprint » ou les bois rustiques font partie d'une cuisine à la fois moderne et conviviale. Mettre en œuvre les dernières tendances en cuisine tout en respectant le budget de chaque client représente une performance considérable, en particulier sur l'îlot de cherté qu'est la Suisse. Basée à Root (LU), l'entreprise familiale réussit à proposer de la qualité suisse à des prix compétitifs sur le marché international. Pas étonnant que Veriset ait une part de marché remarquable de 15 % en Suisse. Cette performance est due, entre autres, à un flux de matériaux efficace et à une grande productivité. Les pièces de structure sont coupées et usinées sur des chaînes multiples pour arriver juste à temps sur la chaîne de montage.

#### Ergonomie, source de plaisir

Plus une cuisine est fonctionnelle, plus le plaisir de son utilisateur est grand. Urs Stalder, responsable Gestion de la qualité chez Veriset AG, explique : « Nous nous efforçons sans cesse de faire plaisir au maximum à nos clients. » Cela commence par une disposition pratique des zones de travail : lorsque les éviers (avec poubelle), le réfrigérateur et la table de cuisson forment un « triangle de travail », les clients ne font que de courts trajets. Un four, un lave-vaisselle et des rangements installés à une hauteur optimale et des plans de travail en quantité suffisante facilitent les différentes tâches. Veriset propose une planification judicieuse des cuisines et propose des études de faisabilité individuelles aux clients et aux personnes intéressées. Pour les cas particuliers, tels que les pièces mansardées, le fabricant suisse élabore des modèles sur mesure, précis au millimètre près. En outre, l'entreprise se concentre sur la fabrication et la livraison rapides de cuisines avec une grande variété de matériaux et d'éléments d'éclairage conformément aux souhaits des clients.



Après fabrication entièrement automatique des pièces, les façades, tiroirs et équipements sont montés manuellement.



Zoom sur le montage : cette presse à meubles assemble un placard toutes les 30 secondes.



Assurance qualité : chaque meuble est contrôlé à la fin du montage.



Modernité et personnalisation : Veriset propose des cuisines adaptées à tous les souhaits des clients.

#### Récompensée par le « Digital Economy Award »

Dans toute la branche, Veriset exploite l'une des lignes de montage et de fabrication les plus modernes avec laquelle elle fabrique un maximum de 80 meubles par heure en lot unitaire. En 2011, l'entreprise fut l'un des premiers fournisseurs à appliquer le « chant au laser », une technologie permettant d'unifier visuellement la façade de la cuisine et les chants. Toujours tournée vers l'avenir, la société de Lucerne a lancé en 2016 un programme pour sa transformation numérique, qui lui a valu de remporter le « Digital Economy Award 2019 » de l'association professionnelle SwissICT. Encore une fois, le fait de se concentrer sur les besoins des clients pendant l'ensemble du cycle de production d'une cuisine s'est avéré judicieux. L'optimisation suit actuellement son cours à Root. Dans le cadre du projet « Lead Factory », la production est désormais entièrement mise en réseau et le niveau d'automatisation a été accru, notamment grâce à une nouvelle chaîne de production de 70 mètres. L'objectif à long terme visant à augmenter la production de 20 % sera atteint sans changement de personnel. Un bel exemple de l'efficacité du monde du travail suisse !

#### Testé et approuvé : leur propre centre d'essayage de chaussures

Ainsi, la cuisine du futur n'est pas seulement conçue sur mesure selon les souhaits des clients, mais sa production est en outre automatisée jusqu'au moindre détail. Veriset a obtenu la flexibilité de fabrication requise à cette fin grâce à un nouveau système de gestion de production continue, qui coordonne et surveille tous les processus, de la commande à la livraison. Après cette modernisation, l'entreprise souhaite se hisser au niveau des plus grands fabricants de cuisines du monde dans cinq ans. Une autre mesure visant à minimiser les tâches administratives est le centre d'essayage de chaussures mis en place l'été dernier. Il a permis aux spécialistes des cuisines de confier leurs processus d'approvisionnement à Brütsch/Rüegger Tools en toute simplicité. Finis les erreurs de commandes et les processus de remboursement laborieux ! Urs Stalder est très satisfait du résultat : « Avec Brütsch/Rüegger Tools, nous avons vite trouvé une solution et l'avons mise en œuvre immédiatement. Nous bénéficions d'une simplification des processus de commande et avons une vue d'ensemble de notre approvisionnement nettement plus claire. »