

ToolNews

Numéro 544, avril 2020

Tools. Next Level.

SOMMAIRE

Métriologie

Calibrage de mesureurs verticaux sur place
Précision Nüssler pour exigences élevées
Mètre ruban FUTURO GRIP
Palpage à la précision extrême

Technique de production

TiNox-Cut, le spécialiste des aciers inoxydables
NC8 idéal pour l'utilisation quotidienne
Biseautage de composants en aluminium
Le foret anti-torsion

Technique de montage

La nouvelle plateforme numérique BOSCH
Avantages de PRO360
FullService 36 mois
Visseuse à cliquet FUTURO

Pièces normalisées

Promotion spéciale sur l'arrasage !
RUD BLUE-4D SYSTEM
Canons de perçage avec et sans collelette
Cartouches chauffantes haute performance

Protection du travail

Une lésion oculaire toutes les 5 minutes
Lunettes : la moitié de la population concernée
L'alternative NERIOX
protégez vos yeux sans vous ruiner !

Forum

Schneeberger SA –
Les adeptes de l'industrie 4.0 de Court

POINT DE VUE



À la pointe de la technologie :

Nouvelle clé dynamo/mesure d'angle rotation

Freedom⁴, c'est le nom de la toute nouvelle clé dynamométrique et de mesure d'angle de rotation électronique du groupe SCS Concept. Cet appareil intelligent est léger, se recharge sans câble et dispose, par rapport au modèle précédent, la Freedom³, d'une antenne externe supplémentaire pour une portée Wi-Fi plus grande et des performances accrues lors de la synchronisation et de l'exportation des résultats.

La nouvelle fonction d'analyse permet à l'utilisateur de sélectionner rapidement les stratégies optimales pour le contrôle des processus. Parmi les autres fonctionnalités, on compte le test du couple résiduel selon VDI/VDE, la détection automatique des obstacles sur la tige de la clé et des erreurs de manipulation. La possibilité d'autodiagnostic et le remplacement rapide du module radio complètent la palette de services.

Freedom⁴ : Aperçu des avantages

- Guidage simple et précis de l'opérateur
- Stratégie zéro défaut dans le processus de production
- Traçabilité complète de toutes les données de processus
- Trois modes de fonctionnement : « labo », « qualité » et « production »
- Aucune influence de l'opérateur
- Réduction de la fatigue grâce à un design ergonomique
- Temps de maintenance minimal grâce à un remplacement facile
- Sécurité informatique (module radio rapidement remplaçable)
- Prend en charge les principaux protocoles industriels

Brütsch/Rüegger Outils SA

Heinrich Stutz-Strasse 20 · Case postale · 8902 Urdorf · Suisse
Tél. +41 44 736 63 63 · Fax +41 44 736 63 00 · www.brw.ch · info@brw.ch



Examen de la capacité processus sur la ligne d'assemblage.

Montage vissé : minimiser les risques avec peu d'efforts

La défaillance de raccords vissés peut s'avérer dangereuse, c'est une évidence. Cependant, il est surprenant que même dans l'industrie, il est courant que les opérateurs ne soient pas conscients des différentes causes de défaillance. La technique de vissage est encore et toujours considérée comme une discipline simple qui exige peu de qualifications. Cette erreur est constamment confirmée par des retours de produits, des accidents ou des défaillances d'installations aux lourdes conséquences.

Les normes et directives internationalement reconnues doivent donc être prises au sérieux. Elles constituent des aides utiles pour les entreprises de production. Elles mettent en avant tous les facteurs susceptibles d'influencer les raccords vissés.

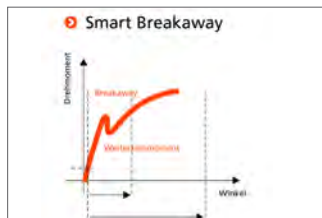
En particulier dans le cas du contrôle de processus, de nombreux fabricants se fient à un sentiment de sécurité trompeur. Ils doivent pourtant garantir juridiquement que l'utilisation de leurs produits ne nuit pas aux personnes, aux équipements ou à l'environnement.

Contrôler et documenter les raccords vissés à l'aide d'un outil approprié n'est pas sorcier. Brütsch/Rüegger Tools aide ses clients à mettre en place des procédures définies. L'objectif est le suivant : optimiser les processus de contrôle.

Quels sont les facteurs actifs ?

Soit cette situation quotidienne : lors du déballage d'une machine, un client final découvre des vis (mal montées) qui se sont desserrées pendant le transport. Le client et le fournisseur de l'équipement subissent alors des coûts causés par cette défaillance, par exemple, des arrêts de production et le déploiement coûteux de techniciens de maintenance.

Les facteurs qui influencent les raccords vissés sont : l'homme, l'outil, le matériau, la méthode et l'environnement. À tort, l'accent est souvent mis uniquement sur le contrôle des outils. Les raccords vissés sont également impactés par les tolérances de composants, les valeurs de frottement fluctuantes ou les influences dues au personnel de montage. Des contrôles aléatoires après le vissage, par exemple la mesure du couple résiduel, offrent davantage de sécurité.



Le couple résiduel est une valeur représentative de la force de précontrainte restante dans un raccord vissé.



Des raccords parfaitement vissés garantissent la sécurité à tous les niveaux.

Assemblage et contrôle des vis

Conseil, mise en œuvre, éducation et formation !

Ne vous laissez pas intimider par la loi sur la sécurité des produits ou par la responsabilité du fait des produits. Les normes et directives internationalement reconnues vous guident sur la bonne voie. Avec d'excellents partenaires, Brütsch/Rüegger Tools propose à ses clients une gamme complète de produits et services de marque pour le montage vissé. Nos experts définissent et développent avec vous votre stratégie de contrôle adaptée à l'aide d'analyses et de démonstrations sur place. En tant que membre de divers groupes de travail du VDI, nous participons activement à l'élaboration de normes et notre expertise reste ainsi toujours à la pointe de la technologie ! Nous la transmettons également à l'occasion de nos séminaires et formations pratiques. Contactez-nous au :

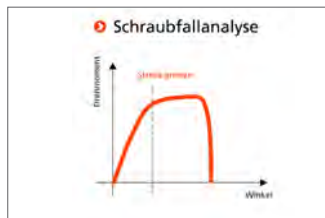
+41 44 736 63 63

ou

sales@brw.ch



Les formations et séminaires complètent notre offre.



Évitez les dommages inattendus avec l'analyse des raccords vissés.



Avantage juridique et économique : processus de vissage sûr et contrôle documenté.

Penser à long terme pour se protéger

Les fabricants sont également tenus de produire, et donc de visser, avec des techniques à la pointe de la technologie. En même temps, de plus en plus de clients s'attendent à ce que les produits qu'ils achètent soient assemblés conformément aux spécifications officielles. De plus, ils demandent la documentation spécifique des étapes de montage et de contrôle, notamment celle relative aux raccords vissés critiques pour le fonctionnement et la sécurité. Certaines entreprises saisissent l'occasion pour se protéger. Les processus d'assemblage documentés sont considérés comme des éléments de preuve importants en cas de questions de responsabilité. Cela permet d'éviter les pertes économiques dues aux retours, aux plaintes ou aux poursuites judiciaires portant atteinte à la réputation.

Traçabilité = avantage concurrentiel

Pour les PME, l'harmonisation des processus de contrôle des raccords vissés implique peu d'efforts supplémentaires. Mais à long terme, une stratégie de contrôle qualité efficace permet de réaliser des économies. Des processus de vissage suffisamment documentés et numérisés seront bientôt indispensables, que ce soit pour les constructeurs de machines, les fournisseurs de systèmes ou les sous-traitants. Des produits respectant les normes reconnues et dont la sécurité est prouvée constituent également un label de qualité valable au niveau international. Et cela donne un avantage concurrentiel évident. En fin de compte, les processus de montage numériques, optimisés suivant les principes LEAN dans la mesure du possible, constituent des éléments essentiels de l'industrie 4.0.

Métrie



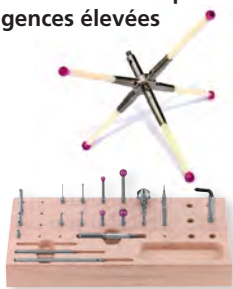
Calibrage sur site de mesureurs verticaux



Nous proposons des services de calibrage sur site pour ne pas interrompre l'utilisation de vos mesureurs verticaux. Votre mesureur reste sur son lieu d'utilisation et vous économisez du temps et de l'argent. Le calibrage est réalisé par le biais d'étalons traçables, vérifiés et certifiés régulièrement par des instituts de calibrage réputés. Après le calibrage, nous vous remettons un certificat d'usine. Réaliser régulièrement le calibrage et l'entretien de vos appareils de mesure vous garantit davantage de sécurité des mesures dans des conditions de mise en œuvre réelles, et prolonge leur durée de vie grâce au remplacement opportun en cas d'usure. Demandez-nous un devis sans engagement. Pour plus d'informations, contactez-nous à l'adresse suivante :

service.messtechnik@brw.ch

Précision NÜSSLER pour exigences élevées



Brütsch/Rüegger Werkzeuge AG propose une gamme complète de produits NÜSSLER pour la métrologie dimensionnelle. Cette gamme d'éléments palpeurs et d'accessoires permet à l'utilisateur de réaliser efficacement les tâches de mesure les plus difficiles. Se combinant à l'envie, les palpeurs avec inserts filetés M2 à M6 sont des outils indispensables, par exemple sur des appareils de mesure de coordonnées. Distribués par Brütsch/Rüegger, les nouvelles micro-tiges de palpation à partir de Ø 0.05 mm sont les plus petites tiges de palpation pour systèmes de palpeurs de mesure tactiles au monde. Nous vous proposons un large choix de modèles en acier, en céramique ou en PRFC disponibles en stock.

Visitez notre ToolShop sur www.brw.ch.

Table de mesure pour une précision optimale

Mesures de hauteur ou de comparaison avec comparateur ou palpeur de mesure. La conception de la table de mesure UP permet des mesures précises et combine flexibilité et stabilité. La base est en granit avec une planéité conforme à DIN 876/00. **127490.0200** Table de mesure 200 x 150 mm, hauteur de mesure 200 mm, saillie 180 mm, support de comparateur Ø 8 mm, avec bras horizontal réglable. **127490.1500/1510** Table de mesure 200 x 150 mm / 300 x 200 mm, hauteur de mesure 200 mm, saillie 130 mm, support de comparateur Ø 8 mm, bras horizontal fixe avec réglage de précision.



Action



Mètre ruban FUTURO GRIP

Ce mètre ruban en acier recouvert de nylon et teinté en jaune offre une grande résistance à l'abrasion, empêche la corrosion et dispose d'une longévité accrue. Le boîtier en plastique, résistant aux chocs, est revêtu de caoutchouc pour une meilleure prise en main. Retour automatique du ruban avec système de blocage et grand crochet amovible pour mesures intérieures et extérieures.

159620 Mètre ruban FUTURO GRIP disponible en 3/5/8 m de longueur, classe CE II avec **15 % de réduction**, valable jusqu'au 30.04.2020.

MAHR Integrated Wireless

La clé d'une fabrication réussie réside dans un contrôle de qualité intelligent et efficace. Les appareils de mesure sans fil MAHR offrent une liberté de mouvement maximale et permettent des mesures rapides et ciblées. La clé USB pour ordinateur permet d'utiliser jusqu'à huit instruments de mesure en même temps. Appareils de mesure sans fil **MAHR-LIGHTS 1 2020** et appareils de mesure portables à des prix spéciaux, valables jusqu'au 31.05.2020. **109263.0200** Pieds à coulisse numérique MarCal 16 EV/Ri au **prix spécial** de **CHF 210.00** au lieu de CHF 269.00.

Action



Mesure exacte avec KROEPLIN

Outre leur maniabilité et leur précision, les palpeurs rapides numériques KROEPLIN séduisent par leur indice de protection IP67. En plus des interfaces USB et Digimatic en option, ces palpeurs rapides peuvent être équipés d'une interface Bluetooth sans fil. L'utilisation d'une batterie au lithium-polymère est une nouveauté. Le chargement par induction grâce au socle fourni permet d'éviter les changements de pile. Les palpeurs numériques rapides de KROEPLIN sont disponibles sur www.brw.ch



Technique de production



Réduction des coûts grâce aux fraises HPC NERIOX

Action

NERIOX



Les nouvelles fraises HPC NERIOX convainquent par leur rapport qualité-prix exceptionnel. Elles atteignent des volumes de copeaux jusqu'à 31 % supérieurs à ceux des outils concurrents, avec les types **227861 à 227881**, adaptés aux matériaux ISO-P et **227886 à 227896**, adaptés aux matériaux ISO-M. Ces outils sont aussi parfaitement adaptés au fraisage dynamique et au fraisage carbure trochoidal.

Cette amélioration repose sur les caractéristiques suivantes :

- graduation inégale
- pas inégal 35° / 42°
- préparation des chants de coupe
- couche TiAlN pour l'application ISO-P
- couche TiAlN pour l'application ISO-M
- disponible à partir de 3 mm de Ø

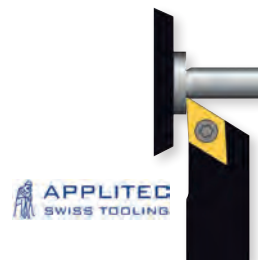
Exemple d'application : usinage à sec dans de l'acier 1.7225 **Volume de copeaux +31 %**
Ø10, Vc 229 m/min, ap 20 mm, ae 1 mm, fz 0.1

Nos ingénieurs d'application se feront un plaisir de vous assister lors d'un essai. Profitez de cette promotion **code 21.04** jusqu'au 31.5.2020.

HZ-Jet : tronçonnage avec réfrigérant direct

Le porte-outil **HZ-Jet** d'**APPLITEC** avec arrivée de réfrigérant intégré permet de tronçonner efficacement les matériaux difficiles. Le jet de réfrigérant est orienté sur le bord de coupe. La déviation du réfrigérant par le copeau est pratiquement impossible. Cela permet d'augmenter la durée de vie de jusqu'à 50 %.

Ces outils sont disponibles pour les largeurs 2.2 **295060/ 295085** et 3.1 **295145/295170**.



SynchroFlex® II pour un débit accru

Pour obtenir une puissance maximale avec les outils d'usinage, les liquides de refroidissement sont utilisés avec une pression toujours plus élevée. Pour que cela soit également possible avec les outils de taraudage, **TAPMATIC** a conçu le nouveau mandrin de taraudage **SynchroFlex® II 273050**. Les charges axiales sur l'outil de taraudage sont significativement réduites et la durée de vie de l'outil est considérablement augmentée.

Le **SynchroFlex® II** garantit une augmentation des débits et un refroidissement interne jusqu'à 80 bar.



TAPMATIC

QTAP – avec refroidissement interne

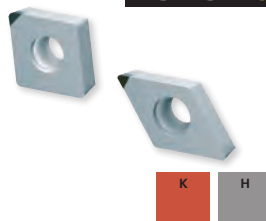
Le **QTAP** a été spécialement conçu pour être utilisé dans presque tous les matériaux. Qu'il s'agisse d'acier traité, d'acier inoxydable, d'aluminium, de fonte ou de laiton, aucun problème pour le **QTAP**. Pour de meilleurs résultats, le **QTAP** est également disponible avec refroidissement interne sous les codes **261531** et **261536**.

Vos avantages :

- Réduction des coûts de stockage
- Baisse des coûts de préparation
- Manipulation simple
- Gain de place avec les emplacements d'outils sur la machine



FUTURO



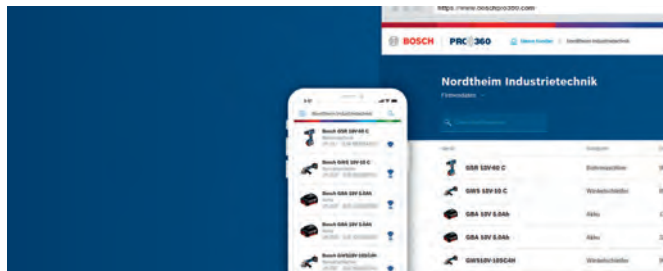
Tournage dur avec CBN

Les plaquettes de coupe CBN ont été conçues pour remplacer le processus de meulage de matériaux en acier trempé (**45-68 HRC**) par l'usinage de finition à des vitesses de coupe élevées de 80-200 m/min. Le CBN est également utilisé pour l'usinage économique de la fonte grise perlitique, ainsi que de la fonte dure et alliée. Les plaquettes jetables CBN sont disponibles dans les variantes DCMW **310900**, CCMW **310905**, VBMMW **310910**, CNMA **310915** et CNMA **310920** à partir de **CHF 38.40**.

Technique de montage



À partir de mai 2020 : la nouvelle plateforme numérique BOSCH pour une gestion professionnelle des outils



Qu'est-ce que l'application PRO360 ?

Cette application est une solution numérique de Bosch Professional permettant de prolonger simplement la durée de garantie des outils. L'application PRO360 permet d'enregistrer facilement et rapidement les outils électriques et de mesure de Bosch Professional.



Avantages de PRO360

GAIN DE TEMPS

Gagnez un temps précieux grâce à l'enregistrement rapide et simple de l'appareil via un scan de la caméra.

APERÇU GLOBAL

Obtenez une vue d'ensemble parfaite des appareils enregistrés et de leurs droits de garantie avec la liste numérique des appareils.

PROCESSUS OPTIMISÉS

Avec l'application PRO360, vous avez la possibilité d'enregistrer des appareils et d'accéder aux données de garantie où que vous soyez.



FullService 36 mois...

...pour batteries et chargeurs

Identification univoque des batteries et des chargeurs enregistrés pour le FullService 36 mois !

Avantage client grâce à l'enregistrement des batteries et des chargeurs :

- Gain de temps grâce à la suppression de la recherche fastidieuse et de l'envoi ultérieur du certificat FullService 36 mois pour l'identification des batteries.
- Aucun envoi de devis estimatifs non autorisés. L'application PRO360 permet de savoir à tout moment quelles batteries et quels chargeurs sont concernés par le FullService 36 mois.



Pièces normalisées



Grande promotion sur l'arrosage !

Action



L'été arrive à grands pas. Commencez l'été avec un nouveau tuyau, un nouveau chariot-dévidoir ou un dévidoir mural GARDENA et bénéficiez de la promotion spéciale sur l'arrosage Brütsch/Rüeggger jusqu'au 30.06.20 ! Le document « Arrosage » séparé vous présente notamment les robinets, les accouplements, les tuyaux, les colliers de serrage, les chariots-dévidoirs et les dévidoirs muraux. Nous vous proposons également une très large gamme de produits **GARDENA depuis notre entrepôt d'Urdorf**. Si cela ne peut pas attendre, vous pouvez également rechercher tous les produits disponibles en stock dans le ToolStore !

Accouplements/robinets

- Accouplements GEKA et accessoires
- Accouplements STORZ et accessoires
- Accouplements Neomatic et NITO et accessoires
- Accouplements GARDENA et accessoires

Tuyaux/colliers de serrage/assortiments

- Tuyaux d'arrosage PVC TRICOFLEX / GARDENA
- Tuyaux pré-équipés avec accouplements GEKA et STORZ
- Colliers de serrage, bandes de serrage et assortiments OETIKER

Chariots-dévidoirs/dévidoirs muraux

- Divers chariots-dévidoirs ALBA et GARDENA
- Divers dévidoirs muraux ALBA
- Dévidoirs muraux GARDENA

Commandez le **prospectus spécial « Arrosage »** avec le **code 41.04**.

Bandes de serrage OETIKER

Les bandes et colliers de serrage Oetiker sont parfaitement adaptés au serrage de formes irrégulières ou rondes de grande taille. Les bandes sont disponibles en différentes longueurs. Vous pouvez couper la bande de serrage à la longueur requise pour votre application et la fermer à l'aide du collier adapté.

839930/839931/839932

Collier/bande de serrage à vis type 174

839936/839937

Collier/bande de serrage à vis type 180



Marquages pour tuyaux

Installation simple et identification rapide des conduites ! Nos marquages pour tuyaux en nylon sont parfaits pour le marquage et l'étiquetage de tuyaux/raccords.



Disponible en 2 variantes :

- Marquage de la date d'installation
 - Marquage personnalisé
- Plage de température atteignant +150 °C
Disponibles en rouge et en bleu pour différencier les raccords. Évitez les réparations coûteuses en identifiant correctement vos tuyaux !

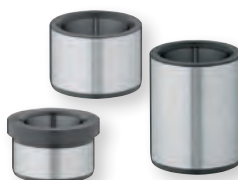
RUD BLUE-ID SYSTEM

Plus la sécurité de vos équipements est élevée, plus votre personnel est protégé. Et plus le transport des charges que vous déplacez quotidiennement est sécurisé. Très souvent, les obligations légales présentent des défis importants : le temps, le personnel et les coûts du processus de vérification sont énormes. La documentation, en particulier, mobilise d'immenses ressources au quotidien. Établissez maintenant une sécurité juridique avec beaucoup moins d'efforts.

La solution : le **RUD BLUE-ID SYSTEM**.



Action



Canons de perçage avec et sans collerette

Les canons de perçage sans collerette selon DIN 179 A et avec collerette selon DIN 172 A, trempés et rectifiés, sont utilisés dans différents domaines et doivent souvent être disponibles rapidement. Profitez de la promotion jusqu'au **30 avril 2020**. Qualité irréprochable et haute capacité de livraison à des prix très avantageux.

- DIN 179A sans collerette **865600, 865630, 865660**
- DIN 172A avec collerette **865690, 865720, 865750**

Prix spécial à partir d'une pièce !

Protection du travail



Une lésion oculaire toutes les 5 minutes



unico graber ag
safety eyewear



Toutes les 5 minutes, la SUVA recense une lésion oculaire liée à un accident de travail. Celles-ci se produisent souvent lors du fraisage, du tournage, du ponçage ou de la manipulation d'air comprimé, etc. En 2005, on comptait encore près de 100 accidents pour 1'000 personnes à temps plein. Ce nombre a pu être réduit à 59 accidents grâce à des mesures de protection. Le port constant de lunettes de protection réduirait encore davantage ce nombre.

Chez Brütsch/Rüegger Tools, nous vous proposons une large gamme de modèles et de marques : UVEX, BOLLE, UNICO, 3M, UNIVET ou une de nos solutions alternatives attrayantes NERIOX et FUTURO.

Portez-vous des lunettes ? Brütsch/Rüegger Tools vous propose également tout ce dont vous avez besoin en un seul endroit, à des prix très attractifs.

Lunettes de sécurité unifocales corrigées pour seulement **CHF 199.00** !

Vous avez seulement 2 yeux. Protégez-les bien ! Une fraction de seconde peut changer toute votre vie. C'est pourquoi vous devez vous protéger correctement afin d'éviter le pire.

Chez Brütsch/Rüegger Tools, nous vous conseillons volontiers directement sur votre lieu de travail. Appelez-nous au +41 44 736 63 55.

Nouveauté : l'UVEX i-5 établit de nouveaux standards !

Nouveau

Les nouvelles lunettes de protection d'UVEX établissent de nouveaux standards à bien des égards ! Les lunettes i-5 disposent d'une inclinaison à 3 niveaux et les branches sont réglables en longueur. Cela permet à l'utilisateur d'adapter parfaitement les lunettes à son visage ! Le revêtement souple au niveau du nez empêche les points de pression et augmente le confort. Ainsi, les nouvelles lunettes uvex i-5 **531132** se portent facilement et renforcent la satisfaction des employés. Pour un essai, appelez-nous au +41 44 736 63 55 !



Nouveauté : Lunettes de protection UNIVET

Brütsch/Rüegger Tools accorde une grande importance à la disponibilité des marques leaders dans son offre. C'est pourquoi vous trouverez également chez nous des lunettes de protection UNIVET. UNIVET est le pionnier du design et du confort ! Pour un port systématique, il est important que les lunettes de protection plaisent à l'utilisateur.

Brütsch/Rüegger Tools accorde une grande importance à la disponibilité des marques leaders dans son offre. C'est pourquoi vous trouverez également chez nous des lunettes de protection UNIVET. UNIVET est le pionnier du design et du confort ! Pour un port systématique, il est important que les lunettes de protection plaisent à l'utilisateur.

Voulez-vous essayer les lunettes de protection UNIVET ? Contactez-nous par téléphone au : +41 44 736 63 55

Lunettes : la moitié de la population concernée

En Suisse, une personne sur deux a besoin de lunettes ! À l'ère du numérique en particulier, il est important d'être capable de voir rapidement et correctement. De nombreuses informations nous sont transmises de façon visuelle. C'est pourquoi il est d'autant plus important que vos employés puissent également travailler avec des lunettes corrigées.

Avec notre service de lunettes, nous vous offrons une solution simple pour obtenir des lunettes de protection corrigées. Contactez un conseiller par téléphone au : +41 44 736 63 55.



NERIOX

La solution alternative NERIOX

La nouvelle marque commerciale de Brütsch/Rüegger Tools est une excellente solution alternative. NERIOX ne fait aucun compromis sur la qualité et encore moins sur la sécurité ! Toutes les lunettes de protection ont été testées et sont conformes aux dernières normes !

Vous trouverez un aperçu de la gamme complète de lunettes de protection NERIOX sur www.brw.ch. Un modèle vous plaît ? Souhaitez-vous essayer des lunettes ? Contactez-nous par téléphone au : +41 44 736 63 55 ou par e-mail à l'adresse : verkauf.arbeitsschutz@brw.ch et vous recevrez vos lunettes test NERIOX.

Brütsch/Rüegger Outils SA
Heinrich Stutz-Strasse 20 · Case postale · 8902 Urdorf · Suisse
Tél. +41 44 736 63 63 · Fax +41 44 736 63 00 · www.brw.ch · info@brw.ch

Last Minute



Palpage à la précision extrême



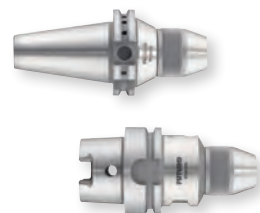
Le support à bras articulé FISSO STRATO μ-Line est le plus petit modèle μ-Line et convient aux tâches de haute précision. N'importe quel comparateur à levier (à partir de **124210**) peut être monté sur le support en queue d'aronde. Le réglage fin de précision avec une grande répétabilité est particulièrement adapté aux mesures aux micron près. Le réglage fin de précision permet d'ajuster précisément la position. Un aimant avec socle prismatique pouvant être activé et désactivé via une poignée rotative offre une base stable. Les supports à bras articulé de FISSO sont fabriqués en Suisse et répondent aux normes de qualité les plus strictes. **126525.0100 au prix spécial de CHF 341.00** au lieu de 379.00. Valable jusqu'au 30.04.2020.

Mandrins extraminces pour foret précision NC

Pour les contours d'interférence petits et les forces de serrage élevées, le mandrin pour foret de précision FUTURO est le premier choix.

- Meilleure sécurité de serrage indépendamment du sens de rotation avec un couple de serrage élevé jusqu'à 15 Nm.
- Disponible à partir d'une plage de serrage de 0.3 mm

FUTURO



Disponible dans les modèles SK **331105** et HSK-A **331544**.

Action



FUTURO

Visseuse à cliquet FUTURO

Visseuse pneumatique à cliquet FUTURO, type 2100, pour les travaux dans des endroits difficiles d'accès ; réglable pour une marche à droite et à gauche. Poignée souple isolée du froid, conduite d'évacuation d'air et raccord d'air pivotable à 360°. Avec régulation de la vitesse.

Carré d'entraînement : 1/4"
Taille des vis : M8

577250.0100 au prix spécial de CHF 199.00 par pièce au lieu de CHF 282.00 par pièce

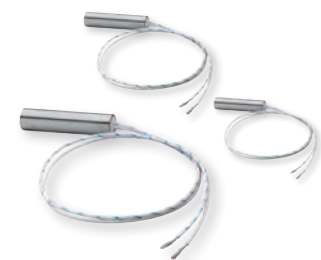
Valable jusqu'au 30.04.2020

Cartouches chauffantes haute performance

La meilleure qualité à un prix très bas ! Profitez jusqu'au **30 avril 2020** de notre promotion imbattable sur les cartouches chauffantes haute performance **840160**.

Paroi en acier CrNi rectifié en 1.4541, avec culot de cartouche soudé et étanche au gaz. La résistance thermique atteignant 750 °C max. (600 °C en continu) et le toron en nickel de 1'000 mm à isolation par soie de verre attestent de la grande qualité. Prix spéciaux absolus à partir d'une pièce.

Action



Action



La protection des yeux ne doit pas coûter cher !

Brütsch/Rüegger Tools vous propose des lunettes de protection raffinées à des prix sensationnels :

- 531132** uvex i-5, au **prix spécial de CHF 16.40** au lieu de 18.90
- 531016** univet 5X6, au **prix spécial de CHF 10.90** au lieu de 14.50
- 531106** Bollé RUSH+, au **prix spécial de CHF 7.60** au lieu de 11.50
- 531163** Solus 1000 3 m, au **prix spécial de CHF 11.60** au lieu de 13.80

Promotion valable jusqu'au 30.04.2020

Brütsch/Rüegger Outils SA
Heinrich Stutz-Strasse 20 · Case postale · 8902 Urdorf · Suisse
Tél. +41 44 736 63 63 · Fax +41 44 736 63 00 · www.brw.ch · info@brw.ch

NOTRE PARTENAIRE



SERVICEBOX



ToolBook, 19e édition

Le catalogue d'outils présente l'assortiment complet sur 3'200 pages

Référence 01.04



Booklet NERIOX, édition 2019

Référence 02.04



FUTURO BOOKLET, édition 2017

Référence 03.04



Catalogue Technique d'assemblage édition 2019

Référence 04.04

Brütsch/Rüegger Outils SA
Heinrich Stutz-Strasse 20 · Case postale · 8902 Urdorf · Suisse
Tél. +41 44 736 63 63 · Fax +41 44 736 63 00 · www.brw.ch · info@brw.ch



Contrôle qualité à l'aide d'un microscope binaire : une opération qui demande une concentration maximale.

Usinage et pièces d'horlogerie Deux entreprises, trois sites

La troisième génération

Cette entreprise familiale, qui possède trois sites à Court (BE), comporte deux divisions : la société Schneeberger Décolletages SA, fondée il y a plus de 80 ans et la société Schneeberger Composant Horloger SA, fondée il y a dix ans. L'entreprise, qui emploie 30 salariés, a été fondée par le grand-père d'Éric Schneeberger, l'actuel propriétaire et directeur.

Compétitivité dans tous les domaines

Grâce à ses nombreuses possibilités d'usinage et à sa grande flexibilité de production, l'entreprise occupe aujourd'hui une position compétitive sur divers segments de marché. L'entreprise, basée dans le Jura, est équipée pour traiter les commandes de toutes dimensions : des composants miniatures aux pièces tournées pouvant atteindre plus de 60 mm de diamètre. La qualité de tous les processus est garantie par une certification ISO. Pour plus d'informations, cliquez sur le lien suivant : <https://schneeberger-decolletages.ch>



Atelier de la société Schneeberger Composant Horloger.

Schneeberger SA – Les adeptes de l'industrie 4.0 de Court

En passant par Court, un petit village du Jura bernois, on constate une forte concentration d'entreprises de métallurgie. Chacune des dix entreprises d'usinage qui y sont implantées opère dans sa propre niche. L'une d'entre elles, Schneeberger Décolletages SA, possède trois sites à Court et compte bien plus de clients qu'uniquement le secteur horloger local. Ses clients appartiennent aux secteurs de l'automobile, de l'alimentation et de la connectique ainsi que des technologies dentaires et médicales.

En tant que fournisseur, l'agilité et la diversification sont des conditions essentielles pour répondre aux exigences en constante évolution des clients. De la même manière, un pignon de montre au centième de seconde nécessite des processus de production complètement différents de ceux d'un support de la longueur d'un doigt permettant de déclencher un airbag d'avalanche. Il reste donc un seul point commun entre les pièces que la société Schneeberger produit pour ses clients : la complexité de leur production. Elle exige bien souvent la mise en place de nombreuses étapes de productions nécessitant un savoir-faire considérable. C'est précisément là que réside la compétence majeure des artisans jurassiens, qui produisent un large éventail de pièces spéciales, allant de jeux de tournevis aux instruments dentaires.

Des prototypes aux grandes séries

La grande diversité de composants et de tailles de lot exige une flexibilité exceptionnelle dans la production, qui est rendue possible par un parc de machines fort de plus de 70 machines CNC. Ainsi, la société Schneeberger dispose toujours des ressources nécessaires pour répondre à une grande variété de commandes. Cela est extrêmement important, car le processus de production d'un composant pour appareil électroménager est très différent de celui d'un « axe de balancier » pour mécanisme de montre. Des dizaines de matériaux différents sont tournés, fraisés, percés, traités par tribofinition, traités à chaud, rectifiés et polis. Les impressions et gravures au laser spécifiques à chaque client font également partie des processus standard. Le montage d'ensembles ainsi que les modèles spéciaux personnalisés exigent un travail manuel précis, qui figure également parmi les compétences clés de l'entreprise. Une grande capacité de réaction et une flexibilité considérable permettent de garantir des délais de livraison courts et une qualité élevée, même pour les petites séries. L'entreprise livre des produits finis, prémontés et emballés selon les exigences du client.



Centre d'usinage à cinq axes : les clients bénéficient d'une gamme complète de processus de fraissage.



Cinq fois plus rapide qu'une broche simple : cette machine à broches multiples exécute simultanément six processus.



En fonction du composant, le montage pourra s'effectuer de manière entièrement automatique.



Des pièces d'une grande complexité sont fabriquées sur les cinq axes simultanés de ce centre de tournage Tsugami.

L'intelligence dans l'assurance qualité

La société Schneeberger dispose également de systèmes de production hautement automatisés assurant un flux efficace pour les grandes séries destinées aux industries automobile et alimentaire. Dans ce domaine, l'entreprise fait progresser la numérisation. Dans le troisième bâtiment de l'entreprise, récemment rénové, des ensembles tels que des tournevis spéciaux seront bientôt montés par des robots. La mise en réseau numérique aide également ces adeptes de l'industrie 4.0 à faire face à un autre défi : les exigences sans cesse croissantes des clients. S'il est vrai que dans le secteur dentaire, des surfaces exemptes de toute imperfection et nécessitant un examen visuel détaillé sont absolument indispensables, dans d'autres secteurs, on constate que la demande se dirige vers des formes de plus en plus complexes, avec une tolérance de plus en plus réduite. Il est donc impossible de se passer d'une assurance qualité coûteuse. Explications de Philippe Wastian, Directeur d'exploitation pour la société Schneeberger SA : « Afin de garantir une qualité irréprochable, nous utilisons des systèmes de contrôle complets et consignons la totalité des processus de production et des contrôles qualité. »

Mise en réseau numérique accélérée avec ToolBox

Depuis plusieurs décennies, l'entreprise basée dans le Jura se procure chez Brütsch/Rüegger Tools différents articles de technique de mesure et de montage ainsi que chaussures, outils et consommables. Une ToolBox vient également d'être mise en service à Court. D'une part, elle permet d'obtenir un aperçu de l'augmentation du nombre de jauges de contrôle et de mesure au cours des dernières années.

D'autre part, elle offre une interface efficace pour le logiciel de gestion d'instruments de mesure. Philippe Wastian ne cache pas son enthousiasme à l'égard du système : « Grâce à la ToolBox, nous simplifions non seulement l'étalonnage des jauges de contrôle, mais nous optimisons également tous les processus d'inventaire. » Le déclencheur de cette modernisation aura été une présentation à laquelle Philippe Wastian a assisté à l'atelier DEFI du CIP-CTDT à Tramelan. Bientôt, une deuxième ToolBox sera intégrée pour la gestion des équipements et des outils. Comme le souligne le Directeur d'exploitation : « Ces systèmes, qui permettent une mise en réseau intégrale, nous sont très utiles. »