

ToolNews

Numéro 545, mai 2020

Tools. Next Level.

SOMMAIRE

Météorologie

MITUTOYO U-WAVE fit/U-WAVE Bluetooth
Ajustement précis avec FUTURO
TALMETER : la mesure devient un jeu d'enfant
AFTI pour l'affichage de la force et du couple

Technique de production

Foret VHM DC150 maintenant à partir de 1.5 mm
TiNox-Cut, le spécialiste de l'inox
La qualité suisse à des prix spéciaux
QTAP : un pour tous

Technique de montage

Manche dynamométrique PB Swiss Tools
Pince à dénuder KNIPEX
Assortiment de pinces KNIPEX
Jeu de clés à douille HAZET

Pièces normalisées

Le levage repensé !
Brochure Arrosage !
L'été ou la saison GARDENA !
Accouplements STORZ et accessoires

Protection du travail

Nous proposons bien plus que des vêtements
Nouveauté de la gamme : HAKRO
Vêtements de travail PLANAM pour chaque domaine
Chaussures de sécurité EXENA

Forum

Brütsch/Rüegger Tools - Spécialisation
en optimisation

ToolNews sera désormais uniquement numérique. Nous vous recommandons de vous abonner tout de suite



Pour que tous les lecteurs y aient accès : ToolNews sera disponible sous forme numérique à partir de la prochaine édition.

Dans votre propre intérêt

Abonnez-vous dès maintenant à la version numérique de ToolNews !

Vous avez en main la dernière édition imprimée de ToolNews. Dans le cadre de la numérisation, notre journal d'entreprise sera édité au format numérique à partir du prochain numéro. Nous atteignons ainsi tous nos clients et lecteurs, où que vous soyez : au bureau, à l'atelier ou en télétravail.

Afin de vous tenir informé de nos promotions et nouveautés concernant les équipements, les services, les formations et les événements, la production du contenu de ToolNews reste identique. Nous ne changeons donc que le canal de publication.

S'abonner et gagner

Restez informé et inscrivez-vous pour recevoir ToolNews par e-mail. Pour cela, rendez-vous sur www.brw.ch/toolnews-concours ou scannez le QR-code ci-dessous. Un concours avec des prix attractifs vous attend !

Concours



POINT DE VUE



Image : Pixabay

La peur est contagieuse, l'espoir encore plus !

Et c'est ce que la situation actuelle exige des ateliers de fabrication ! Néanmoins, nous devons essayer de rester positif : nous sommes dans une période de transition des valeurs humaines. L'isolement fait ressortir l'entraide et la solidarité : avec les clients, les donneurs d'ordre, les partenaires et les collègues. Cela crée du potentiel. Un nouveau sentiment d'appartenance et un esprit d'équipe audacieux nous renforcent pour l'avenir !



Numérisation et Lean Management

Le vide est source de créativité pour de nombreuses personnes. Nous en dépendons maintenant, après les défis posés par le franc fort. La Suisse dépend de l'innovation, c'est là que réside notre potentiel. À cet égard, la pause liée au coronavirus offre, malgré tout, également des possibilités : nous avons le temps de nous réorganiser, d'optimiser les procédures et de numériser les processus. Nos spécialistes Lean vous conseillent personnellement sur la conception de votre propre stratégie de numérisation au +41 44 736 63 63 ou à l'adresse lean@brw.ch !

Coronavirus : information sur votre sécurité d'approvisionnement

Chers clients,

Le coronavirus nous pose à tous de grands défis. Compte tenu de la situation actuelle, nous tenons à vous faire savoir que votre sécurité d'approvisionnement est notre principale préoccupation.

Brütsch/Rüegger Tools a pris très tôt des mesures globales pour s'assurer que nous sommes toujours là pour vous, comme d'habitude, en ces temps difficiles. La santé de nos collaborateurs respectifs est primordiale.

Il n'y a pas de raison de s'inquiéter. Nous avons pris conscience de la gravité de la situation et enrichi nos stocks par précaution. Cependant, en raison des restrictions internationales sur le transport de marchandises, il peut arriver qu'une livraison arrive tardivement chez nous. Nous avons actionné tous les leviers à cet égard et sommes en contact étroit avec nos 2'000 fournisseurs et fabricants.

Si un article souhaité n'est plus disponible, nous disposons d'une large gamme d'alternatives grâce à notre stratégie multimarque toujours éprouvée. Si vous avez des questions à ce sujet, nous vous invitons à utiliser nos services de conseil comme jusqu'à présent !

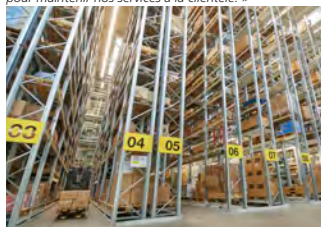
Qu'avons-nous fait ?

Afin de protéger nos collaborateurs et de continuer à garantir un bon fonctionnement pour nos clients, nous avons mis en œuvre dès la mi-mars diverses mesures internes. Aucun compromis n'a été fait : tous les locaux (bureaux, entrepôts, préparation des commandes, y compris les espaces de rencontre tels que les couloirs ou les salles de pause) sont divisés en secteurs et strictement séparés les uns des autres.

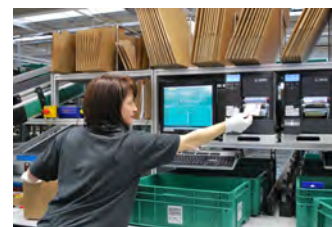
En outre, les unités organisationnelles ont été divisées en petites équipes individuelles qui n'entretiennent aucun contact physique entre elles. Notre service extérieur se tient à votre disposition après consultation ou par e-mail et téléphone.



Martin Wirth, Directeur général de Brütsch/Rüegger Tools : « Nous faisons tout ce qui est en notre pouvoir pour maintenir nos services à la clientèle. »



Prévoyant : Brütsch/Rüegger Tools a réagi très tôt et a rempli les stocks de manière préventive.



Pour protéger toutes les parties concernées : Brütsch/Rüegger Tools a mis en place des normes d'hygiène strictes.



Grâce à nos grands locaux, la distance de sécurité est toujours respectée.

Est-ce que cela change quelque chose pour vous ?

Non. Vous pouvez toujours commander 24 heures sur 24 via le ToolShop. Tous les articles commandés avant 17h30 seront livrés le jour même. Vous pouvez joindre nos services internes aux heures de bureau, comme d'habitude, au +41 44 736 63 63 ou à l'adresse info@brw.ch. Vos interlocuteurs et vos conseillers clientèle se tiennent également à votre disposition par téléphone et par e-mail. Nous effectuons des visites uniquement si nécessaire, et les consultations par téléphone ou par appel vidéo sont naturellement possibles. Nous sommes à votre disposition pour répondre à vos questions et entièrement mobilisés pour vous servir au mieux. Nous vous souhaitons la meilleure santé et vous remercions de votre fidélité !

Brütsch/Rüegger Tools

Métrie



MITUTOYO U-WAVE fit/ U-WAVE Bluetooth

Nouveau

Action



Avec le système de communication sans fil MITUTOYO U-WAVE fit, les données de mesure des appareils MITUTOYO avec U-WAVE-T (émetteurs) peuvent être envoyées au PC via U-WAVE-R (récepteurs) et exportées par exemple dans Excel. Le logiciel U-WAVEPAK est inclus. NOUVEAUTÉ : le système U-Wave Bluetooth. Les données de mesure peuvent ainsi être directement envoyées à un PC avec réception Bluetooth intégrée. Le nouveau système U-Wave BT n'est pas compatible avec U-WAVE fit, mais il est bien adapté aux applications simples avec un nombre limité à 7 appareils de mesure. Les émetteurs U-WAVE-TCB (pieds à coulisse) et U-WAVE-TMB (micromètres), ainsi que d'autres produits MITUTOYO à prix promotionnel, sont disponibles dans le ToolShop jusqu'au 31 mai 2020.

Appareil de mesure de la hauteur SwissMade TRIMOS V, 1D



Depuis des décennies, les appareils de mesure de la hauteur TRIMOS VERTICAL sont utilisés dans des installations de production dans le monde entier, directement dans l'atelier. Ils sont précis, fiables et robustes. Le grand affichage à deux lignes avec un contraste exceptionnel est toujours facile à lire. Des icônes simples et des fonctions directement accessibles permettent une utilisation rapide et intuitive.

Les appareils de mesure de la hauteur TRIMOS V5 et V6 sont équipés d'une manivelle révolutionnaire qui permet à leur utilisateur de déplacer le chariot de mesure soit manuellement, soit par moteur. Ces deux modes permettent aux utilisateurs d'opter facilement pour un Trimos V5/V6, qu'ils préfèrent un dispositif manuel ou motorisé.

Test de dureté – rapide

Le duromètre SAUTER HMO 157354 est conçu pour un contrôle rapide et mobile de la dureté des métaux. Convient pour le test de dureté de pièces d'un poids d'au moins 3 kg sur une base massive. Cet appareil offre une gamme complète de fonctions pour les applications professionnelles. L'écran tactile innovant permet une utilisation confortable et claire de l'appareil.



Ajustement précis avec FUTURO

Le niveau à bulle en acrylique FUTURO est fabriqué en verre acrylique incassable et transparent et est équipé de niveaux horizontaux et verticaux à fraisage CNC précis. Grâce aux dimensions compactes de 95x49x15 mm, ce niveau à bulle est léger et pratique. Précision : 1.0 mm/m.

174505.0100 au prix spécial
de CHF 19.90 au lieu de CHF 25.20
valable jusqu'au 30.06.2020

Action



TALMETER : la mesure devient un jeu d'enfant

Avec les derniers modèles des instruments de mesure de marquage TALMETER, vous disposez désormais d'encore plus de possibilités. La particularité de TALMETER est que l'on peut simultanément mesurer et marquer la pièce. Grâce à la combinaison des bords de mesure et de marquage, la mesure est transférée sur chaque objet. Vous êtes habitué à travailler avec un mètre ruban traditionnel ? Si oui, le TALMETER va révolutionner votre travail. 139611.0100 au prix spécial de CHF 20.80 au lieu de CHF 26.00.

Action



Chronomètre numérique

Chronomètre numérique SPECTRON 170370.0100 dans un boîtier plastique ABS robuste et étanche avec housse de protection et cordon. Fonctions : Commutation de la plage de mesure de 1/100 s à 1/100 min, heure, date, addition, temps au tour, temps intermédiaire, répétition automatique, compte à rebours avec signal, indicateur de changement de batterie, 65 emplacements de mémoire avec évaluation, recherche rapide. Visitez notre boutique sur www.brw.ch

170370.0100 au prix spécial
de CHF 174.00 au lieu de CHF 194.00
valable jusqu'au 30.06.2020



Technique de production



Foret VHM DC150 maintenant à partir de 1.5 mm

Action



Une rentabilité élevée et une large gamme de produits allant de 3xD à 12xD caractérisent le foret DC150 Perform en carbure monobloc.

Cet outil séduit par sa grande largeur d'application, qu'il s'agisse d'aciers non alliés ou fortement alliés, d'aciers résistant à la corrosion, de matériaux non ferreux et d'alliages de titane. La version à faible frottement WJ30TA pour un bon transport des copeaux et la géométrie avec un angle de pointe de 140° pour une précision de positionnement élevée.

Vous trouverez dans notre ToolShop différentes versions 3xD sans refroidissement interne 255030, 5xD avec refroidissement interne 255041 5xD avec refroidissement interne à tige double 255042 et bien plus encore.

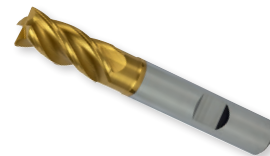
Le DC150 3xD à partir de Ø 1.5 255034 est une nouveauté de ce programme.

Profitez de la promotion de 35 % jusqu'au 30.6.2020 en exclusivité dans notre ToolShop !

TiNox-Cut le spécialiste de l'inox

Action

Les nouvelles fraises TiNox ont été spécialement conçues pour l'acier inoxydable, ainsi que pour l'usinage sous arrosage et à sec. Les nouveaux types 221500 à 221515 atteignent des volumes de copeaux jusqu'à 84 % supérieurs à ceux des outils conventionnels.



La promotion est prolongée jusqu'au 30.6.2020

Demandez la brochure promotionnelle :
Numéro 21.05.



Action



La qualité suisse à des prix spéciaux

Le nom **SCHAUBLIN** représente la meilleure qualité pour les pinces. Trouvez votre pince parmi plus de 1'400 dimensions et modèles en quelques clics. Du type F4.5 diamètre 0.3 au type F66 diamètre 60, lisse ou ondulé, le choix est simple et sûr.

Les pinces poussées de type **F 347810** et les pinces tirées de type **W 347820** sont disponibles au prix spécial jusqu'au 30.6.2020 dans le ToolShop : www.brw.ch.

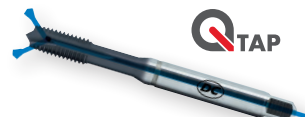


QTAP : un pour tous

Le QTAP 261530...261536 de DC Swiss est la solution optimale pour le taraudage avec un outil dans différents matériaux. Il a été spécialement conçu pour une utilisation avec les groupes de matériaux ISO P/M/K/N/S. Pour de meilleurs résultats, le QTAP est également disponible avec refroidissement interne. Vos avantages :

- Réduction des coûts de stockage
- Baisse des coûts de préparation
- Manipulation simple
- Réduction d'emplacements d'outil sur la machine
- Promotion 35 % jusqu'au 30.6.2020

Action



Action



Chanfreinages parfaits

La fraise EUC Speed **BECK** vous permet de réaliser des chanfreinages parfaits de 90° et de 60°. Le pas nettement irrégulier réduit les efforts d'usinage jusqu'à 50 % et assure un chanfreinage rond sans vibration.

90°, 276015, 276020 à trois facettes, 276022 extra-longue.

60°, 276170 à trois facettes, 276172 à queue cylindrique.



Promotion ToolShop jusqu'au 30.6.2020 avec réduction de 25 %.

Technique de montage



Manche dynamométrique PB Swiss Tools



PB 9318 DigiTorque V02, mécanique robuste et précise avec engrenage double pour un couple de déclenchement perceptible et audible ; mesure directe de la force du ressort par capteur spécial, petite taille de poignée adaptée pour une plage de couple faible. **Le couple peut être ajusté sans l'aide d'un outil au moyen du capuchon du manche** et reste facilement lisible en permanence sur l'écran. Lors du recalibrage, les valeurs de couple peuvent être transmises sans fil via l'interface NFC intégrée ou la fonction à deux touches. En outre, des informations peuvent être lues et saisies sur le téléphone mobile via l'interface. Précision $\pm 6\%$ pour le vissage à un couple répétable, **batterie interchangeable**, indicateur de niveau de charge, avec certificat de conformité selon la norme EN ISO 6789:2017, sans lames interchangeables. Plage : 10...50 cNm

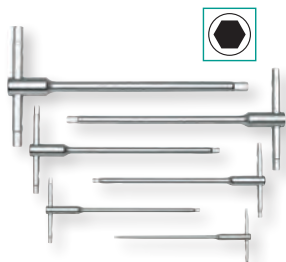
Versions :

432025.0100 Type A, pour lames interchangeables PB 53

432025.0200 Type M, avec support magnétique pour embouts 1/4" de forme C 6.3 et E 6.3

Tournevis PB

PB 1204.SET, jeu de tournevis hexagonaux PB Swiss Tools avec poignée en T, en acier chrome vanadium, chromé, avec poignée en T coulissante, **poignée coulissante avec deux profils hexagonaux et embout de sécurité**.



424968.0100, PB 1204.SET 10, 6 pièces, avec clés : 3/4/5/6/8/10 mm

424968.0200, PB 1204.SET 6, 5 pièces, avec clés : 2.5/3/4/5/6 mm



Jeu de clés mâles coudées PB

PB 3212 LH, jeu de clés mâles coudées à 6 pans PB Swiss Tools, version longue, **le moletage croisé sur la tige améliore la prise en main en environnement humide ou huileux, offrant ainsi une sécurité accrue**. La tige ronde garantit une durée de vie prolongée des outils.

424491.0050, nombre de clés 7, avec clés : 1,5, 2, 2,5, 3, 4, 5, 6 mm

424491.0100, nombre de clés 9, avec clés : 1,5, 2, 2,5, 3, 4, 5, 6, 8, 10 mm

Pince à dénuder KNIPEX

KNIPEX12 62, pince à dénuder automatique KNIPEX, boîtier en plastique renforcé de fibre de verre, lame en acier spécial à outils, durcie à l'huile, interchangeable. **Adaptation automatique aux conducteurs classiques à un fil, à plusieurs fils et à fils fins avec isolation standard**. Aucun réglage manuel de précision nécessaire, pas d'endommagement des conducteurs. Avec coupe-fil pour conducteurs en cuivre et en aluminium allant jusqu'à 2.5 mm²



449527.0100 pour torons et conducteurs 0.2...6 mm² et AWG 24...10



Assortiment de pinces KNIPEX

KNIPEX 00 20 72, sacoche à outils en tissu polyester solide, avec fermeture velcro et boucle de ceinture.

446005.0100 comprenant :

- 1 pince-clé KNIPEX (KNIPEX 8603), 150 mm
- 1 pince multiprise KNIPEX Cobra® 87 01 125

Pièces normalisées



Le levage repensé !

Nouveau



Le RUD ACP Turnado : le premier support annulaire intelligent. D'autres conceptions de supports annulaires centrés favorisent l'inclinaison du crochet : pas de positionnement sûr dans l'arceau, pas de transmission de puissance optimale. Cette situation est notamment favorisée par les facteurs suivants :

- Le support annulaire ne tourne pas automatiquement et en toute sécurité dans le sens de la charge.
- Le crochet s'incline sur le profil intérieur de l'arceau.

Le RUD ACP Turnado élimine complètement ces dangers. Le mécanisme à ressort intelligent assure une rotation optimale dans le sens de la force, le design de l'arceau garantit un positionnement sûr du crochet, sans inclinaison. Résultat : le premier support annulaire qui ne fléchit pas.

Le nouveau point de levage ACP Turnado **862240** est dès à présent disponible dans la gamme.

Vous trouverez toutes les informations et le mode d'emploi dans ToolShop : www.brw.ch

Brochure Arrosage !

Un petit extrait de notre brochure d'action complète de 50 produits attrayants, **code 41.05**, valable jusqu'au 30.06.2020 : **838816** Tuyau PVC TRICOFLEX® Jardin à partir de **CHF 50.00** au lieu de CHF 63.00, **840430** raccords NEOMATIC, à partir de **CHF 16.40** au lieu de CHF 20.52, **839950** assortiment de colliers à 1, 2 oreilles et de colliers de serrage à crémaillère sur bande pleine au prix de **CHF 159.00** au lieu de CHF 208.00, **838743** mini robinet à boisseau sphérique 2/2 voies à partir de **CHF 9.75** au lieu de CHF 12.80, **839974** chariot à flexible ALBA, Silver série II **CHF 170.00** au lieu de CHF 200.00 et bien plus encore !



GARDENA



L'été ou la saison GARDENA !

Orange - c'est la couleur du système Original GARDENA, qui regroupe des produits d'irrigation tels que des éléments de robinet, des tuyaux, des éléments de tuyau et des appareils de raccordement. Avec son design unique, il est devenu un classique intemporel et un élément incontournable des jardins d'Europe au fil des décennies. Profitez de nos prix promotionnels sur de nombreux produits Gardena jusqu'au 31.07.2020 ! Plus de 130 articles sont disponibles immédiatement à la livraison depuis l'entrepôt d'Urdorf. ToolShop www.brw.ch : Recherche rapide : Gardena

Composants PROGRESSIVE

Promotion de printemps sur les composants PROGRESSIVE ! Nous vous proposons notre gamme standard complète jusqu'au 30.06.2020 à des prix exceptionnels !

- Centrage de forme, montage latéral/frontal
- Blocage de coulisseau et pièce de pression
- Soupapes de décharge
- Compteur de cycles pour moulages par injection...

Vous trouverez la gamme standard dans notre ToolShop www.brw.ch Pièces normalisées/Promotions. Articles hors de notre gamme sur demande : verkauf.normteile@brw.ch

Action



Action



Accouplements STORZ et accessoires

Un avantage particulier du système STORZ est la connexion rotative de la virole et de l'embout pour tuyau (avec sa lèvre d'étanchéité), de sorte que les joints comprimés ne doivent pas être tournés lors du couplage, ce qui facilite grandement le couplage et protège les joints.

840400-840414

Accouplements STORZ et accessoires

Profitez des prix promotionnels en cours jusqu'au 30.06.2020 dans notre offre **brochure promotionnelle en cours**

« Arrosage », code 41.05.

Protection du travail



Nous proposons bien plus que des vêtements



Si vous avez déjà acheté des vêtements de travail pour votre entreprise, vous savez que le choix est immense ! Si l'on souhaite également utiliser le logo de l'entreprise sur les vêtements, le nombre de fournisseurs diminue considérablement. Brütsch/Rüegger Tools vous accompagne dès le début ! Cela commence par le choix des matériaux adaptés à l'utilisation. Est-ce que les collaborateurs travaillent à l'intérieur ou à l'extérieur, quels sont les risques auxquels ils sont exposés etc. Il faudra d'abord répondre à de nombreuses questions avant de pouvoir habiller correctement vos collaborateurs. Chez Brütsch/Rüegger Tools, nous faisons tout le travail pour vous. Nous vous conseillons pour choisir les vêtements appropriés et nous vous proposons de les broder ou de les imprimer avec le logo que vous souhaitez.

Nous veillons ensuite à ce que chaque collaborateur et collaboratrice reçoive la bonne taille de vêtements.

Si vous engagez de nouveaux collaborateurs et avez besoin de commandes de suivi ou de pièces de rechange, il vous suffit d'utiliser notre ToolShop www.brw.ch. La liste d'achat vous permet de commander en un clic la taille appropriée pour votre collaborateur ou collaboratrice. Regardez également notre petite vidéo sur les vêtements :



Nouveauté de la gamme : HAKRO

Brütsch/Rüegger Tools a ajouté une autre marque de haute qualité à sa gamme de vêtements. HAKRO est synonyme d'excellente qualité et conserve son aspect neuf même après une longue période d'utilisation et de nombreux lavages.

Chez Brütsch/Rüegger Tools, vous bénéficiez d'un large choix parmi la gamme HAKRO, disponible depuis l'entrepôt d'Urdorf. Vous souhaitez par exemple apposer le logo de votre entreprise sur un polo ? – aucun problème, nous vous proposons un service complet.

Nous sommes à votre service au +41 44 736 63 55.

Nouveau



HAKRO
HÄLT. SEIT 1969



PLANAM

Vêtements de travail PLANAM pour chaque domaine

Les vêtements de travail de PLANAM se distinguent par un excellent rapport qualité/prix. Une large gamme de modèles couvrant presque tous les domaines d'activité est disponible dans un grand choix de coloris. Que ce soit dans l'industrie, la logistique, la construction ou l'artisanat, chez PLANAM, vous trouverez les vêtements professionnels adaptés à chaque profession. Appelez-nous pour une présentation de produits sur place ou regardez sur le site www.brw.ch ce que PLANAM peut vous offrir.

PAYPER

Les vêtements PAYPER couvrent un large éventail de vêtements d'extérieur. Vous pouvez ainsi obtenir chez Brütsch/Rüegger Tools des T-shirts, polos, vestes Softshell et gilets, ainsi qu'une large gamme de pull-overs aux couleurs toujours assorties au T-shirt.

PAYPER est particulièrement intéressant pour les clients qui utilisent beaucoup de T-shirts. Nous pouvons les fournir à des prix très intéressants, y compris pour l'impression ou la broderie. N'hésitez pas à nous consulter, nous vous proposerons une offre attractive !



PKA – « des pantalons toujours à la bonne taille »

Des pantalons toujours ajustés, comment est-ce possible ? Les modèles PKA Flexolution sont dotés d'une ceinture élastique. Grâce à l'élastique, ce pantalon s'adapte à tous vos mouvements. Des matériaux élastiques ont également été utilisés à l'entrejambe. Lorsque vous vous accroupissez ou montez sur une échelle, vous profitez d'une liberté de mouvement maximale.

Flexolution est un pantalon que vous devez essayer ! Appelez-nous au +41 44 736 63 55 et découvrez une nouvelle sensation de confort.

Brütsch/Rüegger Outils SA
Heinrich Stutz-Strasse 20 · Case postale · 8902 Urdorf · Suisse
Tél. +41 44 736 63 63 · Fax +41 44 736 63 00 · www.brw.ch · info@brw.ch

Last Minute



AFTI pour l'affichage de la force et du couple

L'AFTI 172170 est un puissant instrument de mesure de la force et du couple pour la série de capteurs « Smart ». Les valeurs mesurées sont affichées en permanence avec enregistrement de valeur maximale, aussi bien en traction qu'en pression ou couple. L'AFTI peut être utilisé comme dispositif manuel pour les applications mobiles ou comme instrument de mesure pour le montage dans un dispositif de contrôle développé de manière autonome. Chaque capteur est livré avec un câble de connexion équipé d'un connecteur « Smart » qui contient les données de calibration pour la détection automatique par l'AFTI. Des premières informations figurent dans notre ToolShop : www.brw.ch



Multi-V – 1 outil pour 7 opérations

La fraise universelle Multi-V de MAGAFOR est un outil multifonctionnel pour 7 opérations différentes. Centrage, perçage, perçage par interpolation, fraisage de chanfreins, fraisage de rainures en V, gravure ou ourlet, cet outil permet de faire tout cela sans problème. Les outils sont disponibles en stock avec des angles de pointe de 40° : 224325, 60° : 224330, 90° : 224320 et 120° : 224340 disponible en stock jusqu'au 30.6.2020 à prix spécial.

Action



magafor

Action



Jeu de clés à douille HAZET

Hazet 856-1-PD Porsche Motorsport Edition, jeu de clés à douille 38 pièces au design ergonomique offrant une manipulation confortable grâce aux outils d'actionnement toujours à portée de main. Les outils et clés à douille sont protégés dans un coffret Hazet SmartCase pour éviter tout risque de chute d'outils. Les embouts sont fabriqués en acier spécial et résistent aux sollicitations maximales.

597405.0100, au prix spécial
de **CHF 159.00**
valable jusqu'au 31.05.2020



Goupille d'arrêt/goupille enfichable

Les goupilles d'arrêt/goupilles enfichables permettent de fixer et de mettre en place les machines et les composants et sont principalement utilisées en raison de leur manipulation rapide. Notre gamme comprend onze modèles différents (585748 à 585768), qui permettent de fixer ou bloquer rapidement les composants : autobloquants, avec poignée élastique, avec poignée encastrée, pommeau ou poignée en T, verrouillage axial avec cliquet ou loqueteau à bille, boulons en acier inoxydable ou en acier galvanisés, poignées en polyamide ou en acier inoxydable.



Action

Chaussures de sécurité EXENA

Brütsch/Rüegger Tools propose le plus grand choix de chaussures de sécurité EXENA. Profitez de notre promotion sur des modèles choisis :



534321

534027

534367

exena

534321 EXENA S3 XR89 Boulevard, au prix spécial de **CHF 83.00** au lieu de CHF 114.00
534027 EXENA S1P Eros bleu, au prix spécial de **CHF 49.00** au lieu de CHF 94.00
534367 EXENA S1P Rodney, au prix spécial de **CHF 57.00** au lieu de CHF 99.00

Promotion valable jusqu'au 31.05.2020

Brütsch/Rüegger Outils SA
Heinrich Stutz-Strasse 20 · Case postale · 8902 Urdorf · Suisse
Tél. +41 44 736 63 63 · Fax +41 44 736 63 00 · www.brw.ch · info@brw.ch

NOTRE PARTENAIRE



SERVICEBOX



ToolBook, 19e édition

Le catalogue d'outils présente l'assortiment complet sur 3200 pages

Référence 01.05



Booklet NERIOX, édition 2019

Référence 02.05



FUTURO BOOKLET, édition 2017

Référence 03.05



Catalogue Technique d'assemblage édition 2019

Référence 05.05

Brütsch/Rüegger Outils SA
Heinrich Stutz-Strasse 20 · Case postale · 8902 Urdorf · Suisse
Tél. +41 44 736 63 63 · Fax +41 44 736 63 00 · www.brw.ch · info@brw.ch



Le bâtiment principal de Brütsch/Rüegger Tools à Urdorf.

Brütsch/Rüegger Tools – Spécialisation en optimisation

Sur la dernière page de ToolNews, vous trouverez généralement des informations sur un client de Brütsch/Rüegger Tools. À présent, une fois n'est pas coutume, parlons un peu de nous...

Bien que nous ayons automatisé certains processus, notre logistique de pointe ne serait pas possible sans nos femmes, hommes et apprentis motivés. Traiter les commandes, vérifier les listes, conseiller les clients, préparer les marchandises et les emballer ; chaque jour, des personnes interviennent pour vous permettre de recevoir vos articles aussi vite que possible et de manière irréprochable.

Malgré les contraintes actuelles liées au coronavirus, notre exploitation continue sans restriction. Nous nous réjouissons de continuer à approvisionner tous nos clients sans interruption pendant cette période difficile et de vous transmettre notre savoir-faire technique. En tant que partenaire industriel unique offrant une gamme complète de prestations, nous nous sentons obligés de le faire ! Nous vous invitons également à profiter de notre vision d'ensemble : nous sommes à votre disposition pour vous assister dans tous les domaines grâce à notre vaste savoir-faire en matière d'optimisation.

Approvisionnement MRO rapide et fiable

Depuis près de 145 ans, Brütsch/Rüegger Tools propose aux clients les plus divers une gamme complète de produits provenant de partenaires internationaux sélectionnés. Grâce à notre stratégie multimarque longuement éprouvée sur le marché, un grand nombre de clients bénéficient de solutions parfaitement adaptées à leurs besoins. L'avantage principal : une comparaison transparente des articles de plusieurs fabricants et des commandes groupées multimarques vont de soi. Que ce soient les outils, les appareils de mesure, les moyens de production, les installations de montage, les pièces normalisées ou les articles de protection du travail, notre offre est aussi variée que les exigences individuelles de nos clients. Rien d'étonnant à ce que nos services d'exportation soient également très appréciés pour les entreprises actives à l'échelle internationale. En Europe, nous livrons nos produits dans les 24 heures et dans le monde entier dans les 48 heures. Mais nous sommes bien plus qu'un puissant marchand d'outils.



Pour livrer rapidement, nous avons également optimisé nos processus dans les moindres détails.



Découverte du potentiel d'optimisation : poste de travail Lean de la SmartFactory à Urdorf.

« Tools. Next Level. » et intralogistique 4.0

Avec pour devise « Tools. Next Level. » nous optimisons vos processus de fabrication et vos processus de travail : la minimisation des activités sans valeur ajoutée nous motive ! La gestion des outils et des outils de mesure présente un énorme potentiel : avec des solutions intelligentes comme nos systèmes **Toolbox** ou nos systèmes de stockage et de prélèvement pour les équipements, vous augmentez votre productivité jusqu'à 20 % ! L'intralogistique 4.0 permet de réduire la consommation, la valeur des stocks et la diversité des types d'outils, tout en réduisant les coûts d'approvisionnement et de stockage. En plus de nos services de réparation et nos prestations classiques, nous nous sommes spécialisés dans l'identification systématique de tous les potentiels d'amélioration tout au long de la chaîne de valeur et dans leur mise en œuvre avec vous. Outre l'optimisation technique de la fabrication, nos compétences principales résident dans le montage Lean ergonomique, la logistique juste à temps, la numérisation et la rationalisation des processus.

Formation et séminaires Pratique et ciblé !

En complément de nos produits et services, notre **SmartFactory** moderne est un centre de formation pratique de l'industrie 4.0. Nous proposons également des formations intensives sur le thème de la « Lean production » dans notre **centre d'apprentissage pour l'ergonomie et la conception des postes de travail (LEA)**. Les participants aux séminaires et ateliers spécialisés bénéficient de notre infrastructure moderne avec des salles de formation et de démonstration spécialement conçues à cet effet. Créez vous aussi des valeurs ajoutées grâce à l'expertise transmise par nos spécialistes ! Les prochains événements sont consacrés aux stratégies actuellement très recherchées pour améliorer la productivité :

- Atelier pratique Lean intensif : 15.9.
- Centre d'apprentissage pour l'ergonomie et la conception des postes de travail : 27.8. / 22.10. / 26.11.
- Séminaire SMED - Optimisation des temps de préparation 27.10. (avec un « arrêt au stand » de l'équipe Alfa Romeo Racing)



Conçu pour la transmission du savoir : la SmartFactory.



Démonstrations de produits multifournisseurs dans notre espace de formation spécialement créé à cet effet.



Motivés même pendant la course : des collaborateurs de Brütsch/Rüegger Tools l'été dernier.

Industrie 4.0 et Lean Management

Les machines, les appareils de mesure, la gestion des marchandises et l'achat génèrent des données. Si, à partir de vos informations numériques, nous pouvons créer des valeurs supplémentaires tangibles, alors nous nous en réjouissons ! En collaboration avec vous, nous développons des solutions qui, sur la base de données sur les outils, les processus et l'état, permettront d'adapter votre production ultérieure. **Jellix**, notre plateforme industrielle 4.0 spécialement conçue et personnalisable, offre de nombreux avantages : elle est ouverte, sécurisée et peut être intégrée progressivement à chaque besoin. Jellix visualise les données pertinentes en temps réel sur n'importe quel terminal mobile ou sur un PC et crée la transparence décisive pour améliorer la productivité. Des modifications ont lieu dans votre entreprise et vous ne savez pas par où commencer ? Pour commencer, notre outil gratuit **Performance Check** convient parfaitement au Lean Management. En plus de la technologie, notre approche Lean prend en compte la stratégie et la culture d'entreprise.