

# ToolNews

Numéro 546, juin 2020

## SOMMAIRE

### Métrie

Pied à coulisse de profondeur SYLVAC avec Bluetooth  
Loupe de mesure SCHWEIZER  
Comparateur digital MILLI TOL/ANALOG  
Pied à coulisse à cadran

### Technique de production

Surfaces en aluminium de qualité  
Hautes performances lors de l'alésage avec BECK  
Vplus 2 : tout simplement convaincant  
Filières VA NERIOX

### Technique de montage

Set de sertissage WEIDMÜLLER  
Pince à sertir WEIDMÜLLER  
Détecteur de tension WEIDMÜLLER  
Multimètre numérique FLUKE 87 V

### Pièces normalisées

Promotion sur les roulements et joints d'étanchéité d'arbre radial  
Distributeur de joint plats  
Brochure promotionnelle Arosage !  
Promotion GARDENA

### Protection du travail

Protection contre les dangers de l'été  
Nouveau – UVEX 1 : S1P et S3 Sport  
Gants NERIOX : l'alternative !  
Promotion de lancement HAKRO

### Forum

Chatelain Prototypes – La micromécanique de demain

## POINT DE VUE



**En exclusivité  
chez nous**

### Nouveau : potence avec têtes interchangeable pour le montage des aiguilles

Spécialement conçue pour les clients de Brütsch/Rüegger Tools : cette potence est désormais disponible en exclusivité dans la nouvelle gamme destinée à l'industrie horlogère du ToolShop. La solution sophistiquée de Châtelain Prototypes est équipée d'une tige en aluminium et d'un système de centrage de broche de haute précision. Ce produit de qualité pour l'artisanat exigeant de l'horlogerie permet de travailler avec trois ou cinq broches.

Référence ToolShop Socle : 731205.0100

Référence ToolShop Têtes : 731206.0100



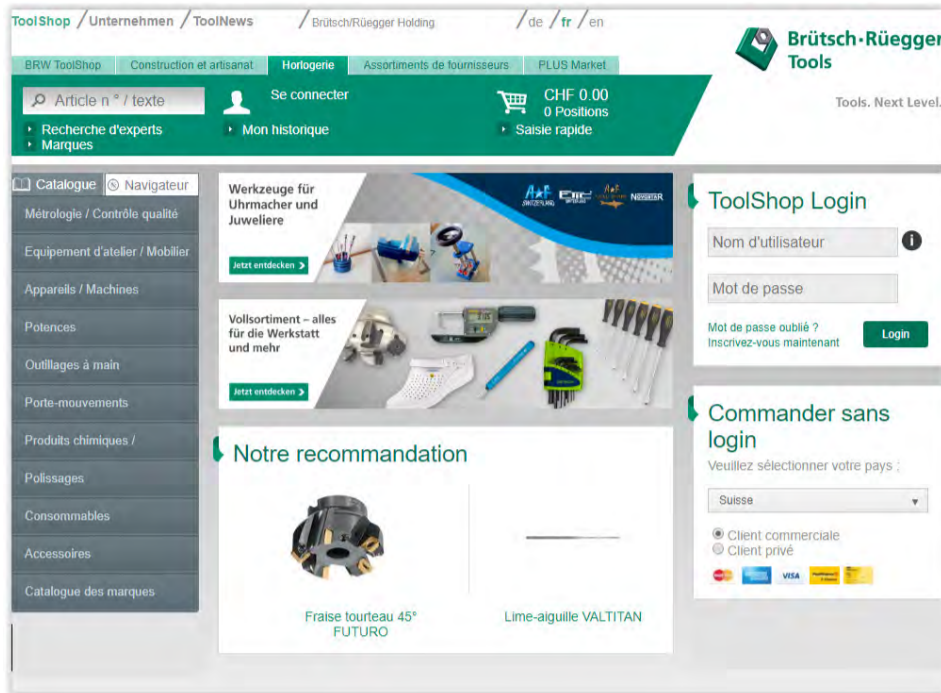
### Nouveau : tournevis dynamométrique

Pour des couples de serrage contrôlés dans le domaine de la micromécanique : le tournevis dynamométrique de type « TSE-11 » de Petitpierre dispose d'un système d'adaptateur à changement rapide (ACR) et est facilement réglable à l'aide d'une clé spéciale.

Dans la gamme destinée à l'industrie horlogère, nous proposons un vaste choix de tournevis dynamométriques pour la production et l'entretien.

### Brütsch/Rüegger Outils SA

Heinrich Stutz-Strasse 20 · Case postale · 8902 Urdorf · Suisse  
Tél. +41 44 736 63 63 · Fax +41 44 736 63 00 · www.brw.ch · info@brw.ch



Claire et conviviale : la nouvelle gamme de produits destinée à l'industrie horlogère intégrée dans le ToolShop.

**Catégories de produits de la gamme pour l'industrie horlogère :** Métrie & assurance qualité / Équipement d'établissements appareils & machines / Potences / Outils manuels / Porte-montre / Produits chimiques / Ustensiles de nettoyage / Abrasifs et agents de polissage / Consommables & protection du travail / Autres produits de marque ...



**Loïc Châtelain**

Strategic Account  
Manager Uhrenindustrie



**Marko Secivanovic**

Fachberater  
Uhrenindustrie



**David Dumont**

Fachberater  
Uhrenindustrie

Nouvelle équipe : nos spécialistes de l'industrie horlogère disposent d'une longue expérience professionnelle dans le secteur.

## Nouvelle gamme destinée à l'industrie horlogère

Brütsch/Rüegger Tools lance une gamme complète pour l'industrie horlogère. Ainsi, la gamme complète de plus de 200'000 articles est encore élargie pour inclure plus de 10'000 produits ! Le secteur « Horlogerie » créé à cet effet dans le ToolShop est désormais prêt. Depuis des décennies, les clients de l'industrie horlogère et de la micromécanique ont confiance dans notre vaste gamme d'outils, de produits d'entretien et d'équipements. Nous élargissons maintenant cette offre à tous les travaux de fabrication, de montage et de service nécessaires pendant le cycle de vie d'une montre. Cela inclut des outils standard et spéciaux pour le montage de montres et d'horloges, ainsi que des produits pour l'équipement professionnel dans le domaine de l'assurance qualité. De même, nous fournissons dès maintenant des outils de réparation spéciaux adaptés à l'entretien et au service des montres.

Avec la nouvelle gamme de produits destinée à l'industrie horlogère, nous sommes un fournisseur complet pour l'industrie horlogère mondiale. Cela profite à toute la chaîne d'approvisionnement : fabricants, fournisseurs et centres de service, du prestataire de services régional en Suisse au point de service interrégional d'un groupe horloger en Asie ou aux États-Unis.

### Partenaire de premier rang pour l'industrie horlogère

Avec le rachat des activités de distribution de VOH SA, Brütsch/Rüegger Tools s'est imposé en 2019 dans toutes les étapes de fabrication de l'horlogerie. Grâce à des fournisseurs supplémentaires et à l'acquisition récente d'AF Switzerland SA, aussi bien pour les activités commerciales que pour nos propres marques, nous avons été en mesure de compléter d'une manière optimale la nouvelle gamme destinée à l'industrie horlogère. Conçue pour répondre aux besoins les plus variés des clients, l'offre a été développée par des spécialistes bénéficiant de nombreuses années d'expérience dans l'industrie. La vaste gamme de produits pour les horlogers et les microtechniciens s'étend de l'équipement standard aux solutions de métrie professionnelle. Cela inclut des outils et des appareils sélectionnés de Sylvac, Elma, Petitpierre, Beguelin et bien plus encore !



Mesure et démagnétisation en une seule opération : l'appareil de mesure des montres « ONEOF Accuracy » de Petitpierre.



Pour un travail sans fatigue : Lampe d'inspection hautes performances « Spiral IL-5400 » de LESS.



Le nouvel appareil de mesure du couple « TVD Torquemeter » du fabricant VOH.



Crayon d'aspiration de la marque Vacuum Garret avec pommeau de haute qualité et large gamme de brosses d'aspiration.

### Tous les articles réunis en une gamme

Avec la nouvelle gamme, les entreprises horlogères bénéficient désormais de la logistique de pointe de Brütsch/Rüegger Tools. Les clients bénéficient principalement des délais de livraison courts et de la nette réduction du temps passé à réaliser des commandes. Le second avantage : une gamme complète de produits spéciaux se trouve dans une boutique en ligne unique, claire et conviviale. Cela simplifie et sécurise le travail quotidien de nombreuses entreprises, ce qui se traduit alors par une productivité accrue. Loïc Châtelain, responsable de compte stratégique de l'industrie horlogère : « Avec la nouvelle gamme et notre savoir-faire en matière de logistique, nous nous positionnons comme un acteur important et fiable dans l'ensemble du secteur de l'horlogerie. »

### 10'000 produits de plus de 100 fournisseurs

La nouvelle gamme destinée à l'industrie horlogère comprend également des produits qui n'étaient auparavant vendus que par quelques revendeurs en Suisse ou exclusivement par des fabricants. Certains produits ont également été spécialement adaptés aux besoins des clients de Brütsch/Rüegger Tools. Ils se distinguent par leur caractère unique et leur plus grande utilité. Désormais, environ 2'500 articles de plus de 20 fournisseurs sont disponibles sur notre ToolShop. En août, la gamme sera étendue à 5'000 produits de 50 fournisseurs. La dernière phase intégrera tous les articles d'AF Switzerland SA. Enfin, avec plus de 10'000 produits de plus de 100 fournisseurs, la gamme complète destinée à l'industrie horlogère saura convaincre et séduire !

## Tools. Next Level.

### Industrie horlogère

#### ToolShop reçoit une nouvelle gamme de produits

Outre les gammes connues de BRW ToolShop pour l'industrie, la construction et l'artisanat, les assortiments de fabricants et PLUS Market, un cinquième domaine complète dès maintenant le ToolShop : la gamme de produits destinée à l'industrie horlogère.

Nous vous invitons à découvrir l'offre complète conçue avec le plus grand soin. Comme d'habitude, la recherche propose automatiquement des produits alternatifs ou complémentaires. Laissez-vous inspirer par le monde fascinant de l'horlogerie et de la micromécanique !

#### Nouvelle équipe de conseillers

Plus de produits signifie plus de services : afin de conseiller au mieux les clients et les personnes intéressées sur les 10'000 nouveaux articles, Brütsch/Rüegger Tools a mis en place une nouvelle équipe.

Demandez à l'un de nos trois spécialistes de l'industrie horlogère de vous conseiller sans engagement au numéro suivant : +41 44 736 63 63 ou par e-mail à l'adresse : [info@brw.ch](mailto:info@brw.ch) !

## Métrologie



### Pied à coulisse de profondeur SYLVAC avec Bluetooth

**Action**



Le pied à coulisse de profondeur SYLVAC S\_Depth EVO avec émetteur Bluetooth intégré pour la transmission de données sans fil et facteur de protection IP67 (contre la poussière et l'eau) offre quelques particularités intéressantes. Un pont de mesure de 100 mm de large, des fonctions simples et intuitives (remise à zéro, PRESET, Hold, commutation mm/pouces et transfert de données), un bouton personnalisable pour une fonction sélectionnable, un mode économie et une activation automatique en cas de mouvement.

**112430.0100** 200 mm au **prix spécial** de **CHF 457.00** au lieu de CHF 538.00, **112430.0200** 300 mm, au **prix spécial** de **CHF 520.00** au lieu de CHF 612.00, **112430.0300** 500 mm, au **prix spécial** de **CHF 657.00** au lieu de CHF 773.00.

Ne les ratez pas ! – Valable jusqu'au 31.07.2020

### Mini tables de mesure avec rainures de poussière



**Action**

Les tables de mesure de haute qualité de Benzing avec une plage de mesure de 100 mm ou 150 mm sont équipées d'une plaque de mesure rectangulaire avec rainures de poussière. La taille de la plaque de mesure trempée, polie et rodée est de 60x68 mm ou 115x98 mm, selon le modèle. Le diamètre de la colonne verticale est de 28 mm. Les deux tables de mesure sont dotées d'un bras horizontal fixe et d'un porte-outils de Ø 8 mm. Les tables de mesure peuvent être facilement commandées sur notre ToolShop [www.brw.ch](http://www.brw.ch) à prix spécial, valable jusqu'au 31.07.2020.

**127360.0300** Table de mesure 100/60x68 mm, au **prix spécial** de **CHF 224.00** au lieu de CHF 280.00  
**127360.0400** Table de mesure 150/98x115 mm, au **prix spécial** de **CHF 340.00** au lieu de CHF 425.00

### Loupe de mesure SCHWEIZER

Loupe de mesure de précision entièrement en métal avec optique en verre de silicate. Mise au point possible en faisant glisser l'oculaire. Échelle de mesure très précise en acier inoxydable. Vision sans distorsion.

**151066.0100** 6x, au **prix spécial** de **CHF 213.00** au lieu de CHF 276.00

**151066.0200** 8x, au **prix spécial** de **CHF 224.00** au lieu de CHF 290.00

**151066.0300** 10x, au **prix spécial** de **CHF 234.00** au lieu de CHF 302.00

Prix promotionnels valables jusqu'au 31.07.2020.



**Action**

## Technique de production



### Surfaces en aluminium de qualité



**FUTURO**

La nouvelle fraise pour aluminium en carbure monobloc FUTURO vous permet d'obtenir d'excellents résultats de surface dans l'aluminium, les alliages d'aluminium, les alliages de cuivre et les matières plastiques.

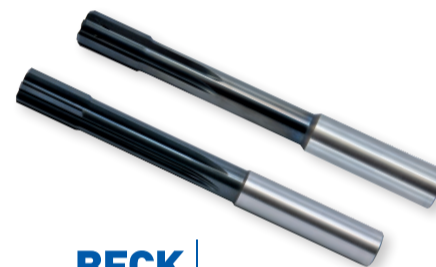
Les arêtes de coupe polies miroir et la géométrie de coupe optimisée garantissent une évacuation optimale des copeaux avec une consommation d'énergie réduite. Cela a une influence nettement positive sur la qualité de la surface, la précision de la pièce et la durée de vie de l'outil.

Les outils sont disponibles comme modèle à trois copeaux avec col **227665**, comme modèle à trois copeaux avec rayon d'angle **227670** ou comme auparavant comme modèle à deux copeaux **227650** et **227620** avec surface de serrage.

### Hautes performances lors de l'alésage avec BECK

Résistant, robuste, insensible, économique : il s'agit du HSS, l'acier super rapide.

L'alésoir de BECK en acier rapide issu du savoir-faire HNC est particulièrement performant. Avec une vitesse de coupe jusqu'à 4 fois supérieure, une avance jusqu'à 4 fois plus élevée et une durée d'utilisation deux fois plus longue avec l'alésoir **282300** pour les trous traversants et l'alésoir **282305** pour les trous borgnes, il n'y a rien à ajouter.



**BECK**  
MAPAL GROUP

Autant de temps et d'argent économisés à chaque trou !

### Flex-Hone®

Les outils Flex-Hone® sont utilisés pour l'ébavurage et le micro-usinage de surfaces. Ils peuvent être utilisés sur des machines d'usinage ou bien de manière traditionnelle avec une perceuse.

Les domaines d'applications sont, par exemple, l'acier et la fonte **285010-285050**, les métaux non ferreux **285000**, les aciers trempés, la céramique et le verre **285062**, l'acier et l'inox **285064**. Il est important d'utiliser par ex. un lubrifiant **520029** ou une huile de coupe **519160**.

### Vlplus 2 : tout simplement convaincant

Simple, clair, sûr et précis : telles sont les exigences pour un palpeur d'arêtes. Cependant, le Vlplus 2 **337342** offre d'autres arguments convaincants :

- grand affichage pour une meilleure lisibilité sur les grandes machines
- étanche : IP67
- touches de palpation robustes et antimagnétiques
- déplacement parallèle en X, Y et Z
- réglage facile et rapide grâce à la nouvelle technologie d'alignement
- butées mécaniques pour protéger l'unité de mesure



**TSCHORN**  
Mess- und Spannmittel

**Action**



### Promotions prolongées

En raison de la situation difficile persistante de l'économie suisse, les deux promotions **MAHLIGHTS édition 1 2020** et la **promotion de printemps MITUTOYO** ont été prolongées jusqu'au 30 juin 2020.

Profitez en outre de nombreux prix spéciaux pour les instruments de mesure portatifs, les comparateurs, la transmission de données, les mesureurs verticaux, les rugosimètres et bien plus encore. Vous trouverez les deux promotions dans notre ToolShop [www.brw.ch](http://www.brw.ch) au format PDF à télécharger sous DOWNLOADS/MÉTROLOGIE.

### Comparateur digital MILLI TOL/ANALOG

Les comparateurs avec affichage analogique et de tolérance. L'affichage numérique permet d'identifier rapidement les écarts +/- . La saisie de la tolérance permet un contrôle rapide « bon/mauvais ».

Contenu de la livraison : Livré en étui avec certificat ISO.

**121852.2100** 12.7/0.001, au **prix spécial** de **CHF 162.00** au lieu de CHF 233.80

**121852.2200** 30/0.001, au **prix spécial** de **CHF 218.00** au lieu de CHF 303.60

**121852.2300** 50/0.001, au **prix spécial** de **CHF 298.00** au lieu de CHF 379.50

Prix promotionnels valables jusqu'au 31.07.2020.



**Action**

**Action**



### Pied à coulisse à cadran

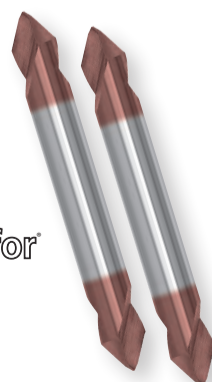
Les pieds à coulisse à cadran FUTURO sont dotés d'un cadran rotatif d'un diamètre de 36 mm et d'une résolution de 0.02 mm (1 rotation de l'aiguille = 2 mm de course de mesure). La plage de mesure est de 150 mm, la longueur de la tige de mesure est de 40 mm. Les deux pieds à coulisse possèdent une tige de mesure rectangulaire, **110509.0056** tige de mesure large, avec une crémaillère protégée.

**Contenu de la livraison** : livré dans un étui avec certificat ISO.

**110509.0050/0056** au **prix spécial** de **CHF 45.00** au lieu de CHF 83.50

Dans la limite des stocks disponibles.

**magafor**



### MAGAFOR DUO-mag

Les forets à pointer NC double face de Magafor sont uniques, et pas uniquement pour réduire les coûts : 1 DUO-mag = 2 forets à pointer NC.

La géométrie spéciale de la pointe facilite l'insertion dans la pièce. La pointe renforcée offre une meilleure stabilité, qui, combinée au revêtement Red-X, augmente la durée de vie.

Les forets à pointer sont disponibles dans les versions suivantes :

**251120** 60°, **251122** 60° long, **251124** 60° extra long  
**250240** 90°, **250242** 90° long, **250244** 90° extra long

## Technique de montage



### Set de sertissage WEIDMÜLLER



PZ 6 Roto L

450090,0100

Une **combinaison imbattable en un set, 450090.0100** avec **Stripax** et le **PZ 6 Roto L**. Grâce au **Stripax**, vous obtenez les meilleurs résultats de dénudage dans une plage de 0.08 à 10 mm<sup>2</sup> pour les conducteurs monofilaires ou plurifilaires avec isolation PVC. Le sertissage dans les endroits difficiles d'accès, comme dans les armoires électriques étroites, nécessite de la patience et une bonne sensibilité du bout des doigts. Le **PZ 6 Roto L** vous permet de réduire considérablement votre effort, car vous utilisez l'outil de sertissage tout simplement comme les conditions d'espace le permettent : vous pouvez insérer des câbles et des embouts à l'avant ou sur le côté de l'outil. La matrice de sertissage rotative peut être réglée dans deux positions. Ainsi, vous bénéficiez des avantages d'une matrice de sertissage flexible et fixe pour le traitement des embouts dans une plage de coupe transversale de 0.14 à 6 mm<sup>2</sup> (AWG 26 – 10) dans un seul outil. En outre, le set contient également les embouts adaptés de 0.5 - 6 mm<sup>2</sup> à code couleur DIN.

- Outils de dénudage avec réglage automatique
- Pour conducteurs massifs et à fils fins
- Idéal pour les secteurs de la construction de machines et d'installations, le transport routier et ferroviaire, l'énergie éolienne, la robotique, la protection contre les explosions, ainsi que les activités marines et offshore, et la construction navale
- Longueur de dénudage réglable avec butée
- Ouverture automatique du mors de serrage après le dénudage
- Aucune torsion des conducteurs individuels
- Différentes épaisseurs d'isolation possibles
- Dénudage de câbles à double isolation en deux opérations sans réglage particulier
- Dispositif de coupe sans jeu et auto-réglable
- Blocage forcé garantissant un sertissage de qualité

### Pince à sertir WEIDMÜLLER



450061.0100



450060.0200

Le respect des exigences maximales en matière de valeurs d'extraction et de densité de sertissage est une condition essentielle pour une connexion électrique stable. L'outil de sertissage radial **PZ 10 HEX 450061.0100** s'utilise partout où ces exigences sont requises. Pour la première fois, les outils de sertissage radiaux pour embouts répondent aux exigences élevées des normes DIN et UL dans la vaste plage de coupe transversale de 0.14 à 10 mm<sup>2</sup> (AWG 26 à 8). Des embouts avec ou sans collerette plastique peuvent être traités dans une plage de coupe transversale de 0.14 à 10 mm<sup>2</sup> (AWG 26 à 8). Le sertissage hexagonal offre une forme de sertissage plutôt ronde de petit diamètre et est idéal dans les espaces de serrage restreints.

- Grande plage de coupe transversale de 0.14 à 10 mm<sup>2</sup>
  - Sertissage optimal pour les espaces de serrage étroits
- Outil de sertissage **PZ 16, 450060.0200** pour embouts avec ou sans collerette plastique dans la plage de 6 à 16 mm<sup>2</sup>, avec différentes stations de sertissage pour les coupes transversales correspondantes. Les embouts sont traités à l'aide d'un sertissage avec indentation.
- ~AWG 10...6
  - Sertissage conforme à la norme européenne NF EN 60947-1
  - Homologation selon VG 95211 (désignation militaire VG 95 236 T 14 B 002)
  - Trois stations de sertissage correspondant aux sections de conducteur
  - Insertion latérale des embouts

### Détecteur de tension WEIDMÜLLER

La nouvelle génération de détecteurs de tension bipolaires, **VT MASTER, 450790.0200**, combine les fonctions éprouvées avec des avantages supplémentaires. Ils sont conformes aux normes courantes, extrêmement compacts et peuvent être utilisés confortablement d'une seule main. Les détecteurs robustes ont un design ergonomique et séduisent par leur grande plage de mesure.

- 12 V...690 V CA/CC
- Affichage LED pour la tension et la polarité
- Test de continuité avec buzzer
- CAT III 690 V
- IP 54



## Pièces normalisées



### Promotion sur les roulements et les joints d'étanchéité d'arbre radial

**Action**



De plus en plus de clients saisissent l'opportunité de se procurer chez nous les produits du plus grand fabricant de roulements au monde. Brütsch/Rüegger Tools est un distributeur officiel autorisé de SKF. Notre vaste gamme comprend :

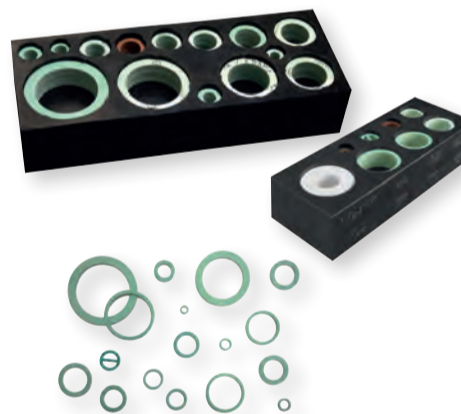
- Roulements rigides à billes
- Roulements à billes à contact oblique
- Roulements à rouleaux coniques
- Roulements à rotule sur billes/roulements à rotule sur rouleaux
- Butées à billes
- Roulements à rouleaux cylindriques
- Roulement à aiguilles
- Roulements Y (roulements de serrage), paliers complets Y
- Paliers à semelle à joint diamétral

Commandez jusqu'à 17 h 30 sur notre ToolShop sur [www.brw.ch](http://www.brw.ch) et recevez le matériel disponible en stock le lendemain matin ! Encore plus rapide : venez chercher le roulement souhaité directement dans notre ToolStore ! Nous nous réjouissons de votre visite ! Nous vous livrons tous les roulements SKF hors de notre gamme standard sous trois jours maximum. Roulements SKF : ToolBook, édition 19, pages 2'945 à 2'981. SKF et Brütsch/Rüegger Tools : Parce que la qualité ne tolère aucun compromis ! Jusqu'au 31.07.2020, nous vous proposons les produits SKF à des prix spéciaux attractifs !

### Nous colmatons les brèches !

**Action**

Notre vaste gamme de vis/bouchons de fermeture vous garantit une étanchéité optimale ! En laiton nu ou nickelé, avec et sans revêtement d'étanchéité, cylindrique ou conique, en acier nu ou galvanisé. Jusqu'au 31.08.2020, profitez de notre super promotion sur toute la gamme de bouchons, incluant les outils de montage **839860** et **839890** ! L'occasion de remplir vos stocks et d'économiser de l'argent ! Toute la promotion sur : [www.brw.ch](http://www.brw.ch) /Pièces normalisées/Promotions



### Distributeur de joints plats

Les joints appropriés pour les installations de gaz et d'eau, avec homologation par la DVGW. En plus du distributeur de joints **518300** présent depuis longtemps dans la gamme, nous avons désormais ajouté le distributeur de joints spécial **860210** à notre gamme. Outre des joints supplémentaires, celui-ci dispose également d'un ruban d'étanchéité en PTFE. Vous pouvez commander tous les joints des deux distributeurs de joints en tant que PIÈCE INDIVIDUELLE depuis notre entrepôt d'Urdorf, **518302**.

### Promotion GARDENA

**Action**

Profitez de notre grande promotion GARDENA jusqu'au 31.07.2020 ! Que vous ayez besoin d'un nouveau pistolet d'arrosage, d'un chariot-dévidoir, d'accouplements/robinets ou d'un nouveau dévidoir mural, nous avons ce qu'il vous faut dans notre gamme !

De nombreux articles GARDENA sont disponibles directement depuis notre entrepôt d'Urdorf ! Toutes les promotions sont disponibles dans notre ToolShop à l'adresse : [www.brw.ch](http://www.brw.ch), recherche rapide : GARDENA



**GARDENA**

**Action**



### Brochure promotionnelle Arrosage !

Notre gamme de technologie des fluides n'a cessé de s'étoffer ces dernières années. Des flexibles à eau dans les matériaux, pressions et températures de fonctionnement les plus variés aux gammes de colliers de serrage à crémaillère prêts à être fixés, en passant par les flexibles de construction et industriels prêts au raccordement et les robinets à boisseau sphérique, Brütsch/Rüegger Tools propose le composant adapté à votre application dans le domaine de l'arrosage.

Vous avez jusqu'au 30.06.2020 pour profiter de nos prix spéciaux exceptionnels !

## Protection du travail



### Protection contre les dangers de l'été



En été en particulier, les collaborateurs qui travaillent à l'extérieur sont exposés tous les jours au rayonnement du soleil pendant de nombreuses heures. Une exposition trop longue ou trop souvent répétée peut causer des problèmes de santé. La peau et les yeux doivent être particulièrement protégés.

Les travailleurs doivent également faire face aux températures croissantes. Si le thermomètre dépasse 25 degrés, il devient plus difficile de travailler.

Brütsch/Rüegger Tools et ses conseillers spécialisés se tiennent à votre disposition pour vous aider à définir les mesures de protection adéquates contre les dangers rencontrés l'été. Comment protégez-vous vos collaborateurs des rayons UV pour prévenir le cancer de la peau ? Quels sont les vêtements de travail adaptés ? Ou quelle chaussure de protection est la plus tendance de l'été ?

Même en été, la protection des collaborateurs ne connaît aucun compromis. Notre équipe sera ravie de vous conseiller au numéro de téléphone suivant : +41 44 736 63 55.

### Nouveau – UVEX 1 : S1P et S3 Sport

La nouvelle UVEX 1 est une chaussure de sécurité particulièrement légère et flexible. La chaussure est conçue avec une empeigne aérée et optimisée pour s'adapter au climat, ce qui garantit un confort optimal au pied. La structure de la tige a été conçue de manière à ce que la S1P **534253** et la S3 **534252** soient pratiquement sans couture et ne créent donc pas de points de pression. Vous souhaitez essayer les UVEX 1 Sport ?



**Nouveau**

Pour essayer la chaussure, contactez-nous par téléphone au +41 44 736 63 55 ou par e-mail à l'adresse : [sales@brw.ch](mailto:sales@brw.ch)

### Nouveau



### Gants NERIOX : l'alternative !

Vous recherchez une alternative à vos gants ? Vous souhaitez réduire vos dépenses ? Les gants NERIOX sont une alternative intelligente. IMPORTANT : Brütsch/Rüegger Tools ne fait aucun compromis, ni sur la qualité ni sur la sécurité ! Tous les gants ont été testés et sont conformes aux dernières réglementations ! NERIOX dispose dans sa gamme de gants pour la plupart des applications, qu'il s'agisse de gants en cuir ou tricotés, et vous trouverez sur [www.brw.ch](http://www.brw.ch) le gant adapté à un excellent rapport qualité-prix.

### L'éblouissement déconcentre !

L'éblouissement dû aux rayons du soleil déconcentre ! Brütsch/Rüegger Tools propose une large sélection de lunettes de protection avec verres de protection teintés afin de protéger vos yeux en toute sécurité pendant le travail et de ne pas être distrait par l'éblouissement. Vous avez des problèmes de vue ? Nous fournissons également des lunettes de protection correctrices avec verres teintés. Appelez-nous au : +41 44 736 63 55, nous nous ferons un plaisir de vous conseiller. Toutes les lunettes de protection sont disponibles dans notre ToolShop à l'adresse [www.brw.ch](http://www.brw.ch).



### Nouveau



### Nouveau – protection solaire DAYLONG

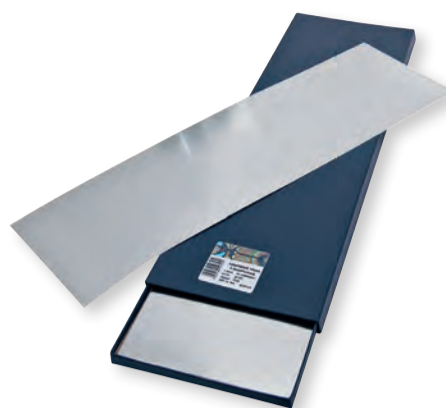
Nouvelle gamme de produits de Brütsch/Rüegger Tools ! Avec DAYLONG, nous pouvons vous proposer dans nos stocks Brütsch/Rüegger Tools l'une des crèmes de protection solaire les plus connues et fiables. DAYLONG 50+ pénètre rapidement et convient pour les peaux normales à sensibles. En outre, la crème solaire résiste à l'eau et à la transpiration. Les composants de soin hydratent la peau pendant 24 heures. La lotion DAYLONG 50+ **537122** et le gel DAYLONG 50+ **537123** sont disponibles en tubes de 100 ml ou 200 ml sur [www.brw.ch](http://www.brw.ch).

## Last Minute



### Feuilles de calage en acier à ressorts 1.4301

Les feuilles de calage sont les outils indispensables dans tous les ateliers. Que ce soit pour l'installation d'outils, le réglage d'appareils, la compensation de tolérances ou l'alignement de pièces à usiner. Le domaine d'application ne connaît aucune limite. Nous vous proposons des feuilles de calage dans une grande variété de dimensions et de matériaux. Notre gamme de produits comprend des feuilles de différentes longueurs, largeurs et degrés de dureté. Jusqu'au 31.07.2020, nous vous proposons une **réduction de 15 %** sur la gamme de feuilles de calage H+S en acier à ressorts inoxydable 1.4310, nos articles **163150, 163160, 163170** et **163180**. Pour plus d'informations, visitez [www.brw.ch](http://www.brw.ch) ou contactez-nous par téléphone ou par e-mail.



### Filières VA NERIOX

Le jeu de filières 265113 en HSS-E, 7 pièces (M3-M12), nitruré, en coffret, est spécialement conçu pour les aciers inoxydables.

Profitez de la **promotion au prix spécial de CHF 149.00** jusqu'au 30.6.2020.



**Action**

NERIOX

### Action



### Multimètre numérique FLUKE 87 V

Hautement performant et indestructible pour les applications industrielles : le multimètre numérique **Fluke 87 V** est doté d'une fonction unique pour des mesures précises de la tension et de la fréquence sur des entraînements motorisés à vitesse de rotation réglable ou autres appareils électriques sur lesquels les ondes harmoniques se superposent à la fréquence de base. Répond aux conditions les plus strictes de la norme de sécurité NF EN 61010-1 CAT III 1'000 V.

**451020.0050** au **prix spécial** de **CHF 399.00** au lieu de CHF 593.00 (valable jusqu'au 30.06.2020)

### Composants PROGRESSIVE

Ne manquez pas notre promotion de printemps sur les composants PROGRESSIVE ! Nous vous proposons notre gamme standard complète jusqu'au 30.06.2020 à des prix exceptionnels.

- Centrage de forme, montage latéral/frontal
- Blocage de coulisseau et pièce de pression
- Soupapes de décharge
- Compteur de cycles pour moulages à injection

Vous trouverez la gamme standard dans notre ToolShop [www.brw.ch](http://www.brw.ch) /Pièces normalisées/Promotions.

Articles hors de notre gamme sur demande : [verkauf.normteile@brw.ch](mailto:verkauf.normteile@brw.ch)



**Action**

### Action



599480 - 599483



599472 - 599475

### Promotion de lancement HAKRO

T-shirt Contrast Performance HAKRO 290, tailles XS-6XL au **prix spécial** de **CHF 13.90**  
**599480** noir/anthracite  
**599481** blanc/anthracite  
**599482** titane/anthracite  
**599483** bleu roi/anthracite tailles XS-6XL

Polo Contrast Performance HAKRO 290, taille XS-6XL au **prix spécial** de **CHF 25.90**  
**599472** noir/anthracite  
**599473** blanc/anthracite  
**599474** titane/anthracite  
**599475** bleu roi/anthracite

Promotion valable jusqu'au 30.06.2020

## NOTRE PARTENAIRE



## SERVICEBOX

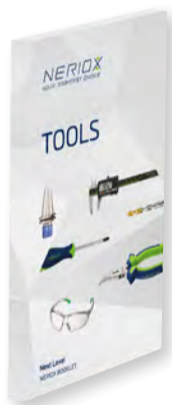


### ToolBook, édition 19

Le catalogue d'outils avec la gamme complète sur 3'200 pages :

CH-DE 999002.0300

CH-FR 999002.0400



### Booklet NERIOX, édition 2019

CH-DE 999065.0100

CH-FR 999065.0200



### Booklet FUTURO, édition 2017

CH-DE 999050.0500

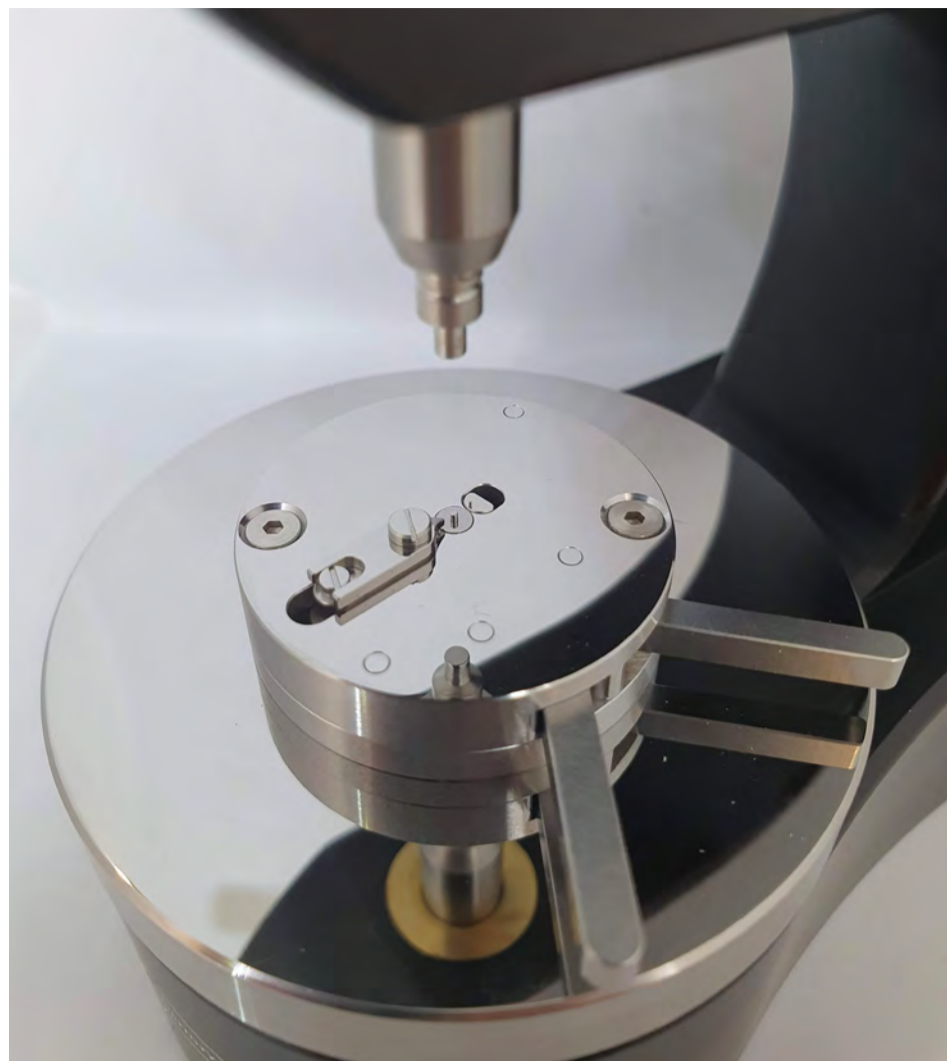
CH-FR 999050.0510



### Technique d'assemblage, édition 2019

CH-DE 999040.0900

CH-FR 999040.1000



Développé et produit par Chatelain Prototypes : un outil de montage pour la roue satellite d'un mouvement.

### Industrie horlogère et micromécanique

#### Prototypes, production et potences...

La société [Chatelain Prototypes Sàrl](#) est composée d'une petite, mais remarquable équipe qui crée des solutions innovantes en un temps record. Douze collaborateurs dévoués développent et produisent des prototypes pour différentes branches de la micromécanique et fabriquent sur commande des pièces détachées ou des séries en petite à moyenne quantité.

Outre les activités de prototypage et de série, ces experts de la précision ont commencé le développement de leur propre gamme de produits il y a plus d'une décennie. L'on y retrouve environ 15 modèles de potences de haute précision avec dynamomètre intégré pour l'industrie horlogère.

#### Une entreprise familiale par excellence

La société a été fondée en 2001 par Michaël Chatelain. Son frère Yann Chatelain l'a rejoint peu après. Outre l'industrie horlogère, les clients de l'entreprise travaillent dans le secteur de la technologie médicale, de l'industrie automobile, de l'aérospatiale et d'autres branches de la micromécanique.



Aperçu d'une partie de l'atelier de Chatelain Prototypes.

## Chatelain Prototypes – La micromécanique de demain

Le savoir-faire de Chatelain Prototypes Sàrl est précis sous le centième. Et cela est nécessaire au quotidien pour faire des rêves créatifs de la « Haute Horlogerie » une réalité. Si les horlogers, les directeurs de production et de montage ou les employés de service sont ennuyés par des détails techniques, ils peuvent s'adresser aux experts du prototypage dans le Jura bernois.

Basée dans le village de Tramelan, l'entreprise conçoit et fabrique depuis près de 20 ans des outils spécialisés pour l'industrie horlogère et d'autres branches de la micromécanique. Elle propose une large gamme de produits : d'un outil de montage pour la roue satellite d'un chronomètre, aux instruments chirurgicaux en passant par les équipements de montage pour l'industrie automobile.

Bien souvent, les prototypes d'outils commandés sont ensuite produits en petite série. C'est pour cette raison, entre autres, que Chatelain Prototypes dispose d'un parc de machines complet, amélioré en continu depuis la création de la société. Bien entendu, cette infrastructure hautement spécialisée est également utilisée pour la fabrication à la commande, par exemple de composants d'horlogerie complexes.

#### Des outils spécialisés taillés sur mesure

Actuellement plus de 20 centre d'usinage équipent l'atelier et couvrent tous les processus courants d'usinage CNC, l'électro-érosion par fil et les processus de finition de surface. L'assurance qualité est également réalisée par diverses machines, qui permettent de soigneusement contrôler les composants de petite et moyenne taille.

La fabrication d'outils sur mesure nécessite un savoir-faire qui va bien au-delà de la simple mécanique de précision. Une façon de penser orientée sur les processus, la volonté d'innover et de la flexibilité élevée et à notre réactivité, nous sommes tout à fait en mesure de répondre à des demandes urgentes. »



Un parc de machines modernes : au-delà de l'activité de prototypage, des commandes individuelles et en série sont également réalisées.



Pour un réglage précis et fiable lors du montage : un outil pour un système de raquette.



La perfection à chaque étape : tout comme le développement et la fabrication, l'assemblage des potences est réalisé en interne.



Renommée pour sa haute précision : une potence pour l'industrie horlogère, développée et produite en interne.

#### Haute précision : un développement en interne unique

Par son attention aux détails, Chatelain Prototypes s'est fait un nom dans la micromécanique, non seulement dans la production interne, mais aussi en externe pour sa capacité à reconnaître les besoins des clients. En parallèle, les experts en mécanique de précision ont développé leur propre gamme de potences pour l'industrie horlogère : tous les appareils sont équipés d'un capteur de force et séduisent par leur précision exceptionnelle. Ces instruments sont utilisés pour le montage de goupilles, d'aiguilles et de pierres d'horlogerie ou pour le contrôle de points de rupture prédéterminés. Les trois types (potence à levier standard, potence micrométrique et potence pour poser les aiguilles) peuvent également être adaptés aux besoins spécifiques des clients. Du développement et de la production (électronique comprise) jusqu'à la programmation logicielle, en passant par le montage et l'étalonnage, tout est effectué en interne. D'ailleurs, un modèle spécifique a même été développé pour les clients de Brütsch/Rüegger Tools !

#### Collaboration avec Brütsch/Rüegger Tools

Toutes les potences de Chatelain Prototypes sont disponibles dans la nouvelle gamme pour l'industrie horlogère du [ToolShop](#). Les spécialistes jurassiens de la micromécanique sont également des clients de Brütsch/Rüegger Tools. Depuis une dizaine d'années, ils commandent des outils d'usinage et de mesure, des équipements et des accessoires de montage via le ToolShop. Parmi le large éventail d'articles commandés figurent les plaquettes, les tournevis dynamométriques, les jeux de cales étalons parallèles ou encore les stations de mesure avec marbre en granit de haute qualité.

Noah Misteli, responsable de la micromécanique et de l'érosion, se déclare satisfait de cette coopération : « En tant qu'entreprise agile et réactive, nous apprécions les délais de livraison courts. Nous commandons souvent quelques articles avant 16 heures afin de les recevoir dès le lendemain matin. » Son résumé, court mais pertinent : « C'est pratique ! »